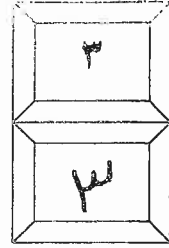


بسم الله الرحمن الرحيم



الجمهورية الأردنية الهاشمية
وزارة التربية والتعليم
إدارة الامتحانات والاختبارات
قسم الامتحانات العامة



امتحان شهادة الدراسة الثانوية العامة لعام ٢٠١٨ / الدورة الشتوية

(وثيقة محمية/محدودة)

مدة الامتحان: ١٥٠ د / ١ س

المبحث: الإنتاج النباتي/الفصل الأول+المستوى الثالث

اليوم والتاريخ: السبت ١٣/١/٢٠١٨

الفرع: الزراعي

ملحوظة: أجب عن الأسئلة الآتية جميعها وعددها (٥)، علمًا بأن عدد الصفحات (٤).

السؤال الأول: (١٤ علامة)

(٧ علامات)

أ) اذكر هدفًا واحدًا لإجراء كل من العمليات الزراعية الآتية:

- ١- العزق في الباذنجان.
- ٢- قطف ثمار البندورة في طور النضج الأخضر والأبيض.
- ٣- زراعة البطاطا في تربة ذات رقم حموضة (pH) يبلغ (٥,٢).
- ٤- ريّ المصاطب المزروعة بأشتال الخيار ريّة غزيرة بعد الزراعة مباشرة إلى درجة التشبع الكامل، ثم تركها بعد ذلك لمدة (٢ - ٣) أسابيع من دون ريّ.
- ٥- الريّ المعتدل في بداية حياة نبات الفلفل.
- ٦- تغطية المصاطب بعد زراعة بذور الكوسا فيها بقماش أو شاش أبيض.
- ٧- تنظيم الريّ على فترات متقاربة والانتباه لعدم زيادته في مرحلة تكوين الرؤوس في الخس.

ب) كيف تحكم علي وصول ثمار كل من محصولي الحمضيات والبطيخ مرحلة النضج الاستهلاكي؟ (٧ علامات)

السؤال الثاني: (١٨ علامة)

(١٢ علامة)

أ) نظم برنامجًا لكل من الآتية:

- ١- ريّ نباتات البازيلاء منذ بداية الزراعة حتى النضج.
- ٢- تسميد نباتات البندورة.
- ٣- تسميد بساتين العنب في الأراضي المروية.

(٣ علامات)

ب) صف مراحل نمو ثمار الزيتون الثلاث.

ج) لخص أعراض نقص كل من العناصر الغذائية الآتية: (النيتروجين، الفسفور، البوتاسيوم) التي تظهر

(٣ علامات)

على شجيرات الموز، كما لخصها العالم سامسون.

يقع الصفحة الثانية ...

الصفحة الثانية

السؤال الثالث: (١٤ علامة)

- أ) إذا ظهرت الحالات الآتية عند أحد مزارعي الخضراوات، فما سبب كل منها برأيك: (٤ علامات)
- ١- تليّف قرون الباميا وتخشبها.
 - ٢- الطّعم المرّ في ثمار الباذنجان.
 - ٣- تقزّم قرون الفاصوليا، وانحناؤها، وتليفها، وخلوها من البذور.
 - ٤- زيادة المادة الحريفة (اللاذعة) في جذور الفجل.

ب) علّل كلّ ممّا يأتي: (٤ علامات)

- ١- يُعد أصل الخشخاش من أكثر أصول الحمضيات استخدامًا في الأردن.
- ٢- يُنصح بريّ أشجار الزيتون خلال شهري شباط وآذار في حالة انحباس الأمطار.
- ٣- توافر الموز المحلي في السوق على مدار السنة.
- ٤- لا يُنصح باستعمال طريقة العُقل الساقية المتخشبة في تكثير أصناف العنب المحلية.

ج) يتكوّن هذا الفرع من (٦) فقرات لكل فقرة أربعة بدائل ، واحد منها فقط صحيح . انقل على دفتر إجابتك

رقم الفقرة ورمز الإجابة الصحيحة لها على الترتيب. (٦ علامات)

١- أحد المحاصيل الخضرية الآتية، ثماره من نوع اللببية (Pepo):

أ) الكوسا (ب) الفاصوليا (ج) الباذنجان (د) الخس

٢- تضم الفصيلة الخيمية أجناسًا وأنواعًا كثيرة، ومن محاصيل الخضراوات التي تتبعها محصول:

أ) السبانخ (ب) الكرفس (ج) الباميا (د) الملفوف

٣- تبلغ درجة الحرارة المثلى لنمو جذور الجزر:

أ) ١٥ س° (ب) ٢٠ س° (ج) ٢٩ س° (د) ٣٥ س°

٤- تتراوح احتياجات زراعة الدونم الواحد من بذور الملوخية ما بين:

أ) (٢-٣) كغم (ب) (٥-٥,٥) كغم (ج) (٦-٦,٥) كغم (د) (٧-٧,٥) كغم

٥- أحد المحاصيل الخضرية الآتية يُعد وحيد الجنس والمسكن:

أ) السبانخ (ب) الكرفس (ج) الباميا (د) البطيخ

٦- الفصيلة النباتية التي تتميز محاصيلها الخضرية باحتواء أزهارها على أربع بتلات منفصلة متصلبة هي الفصيلة:

أ) المركبة (ب) الخيمية (ج) الصليبية (د) اليزفونية

يتبع الصفحة الثالثة

الصفحة الثالثة

السؤال الرابع: (٢١ علامة)

أ (كيف يمكنك التمييز بين ثمار كل من أصناف الأشجار المثمرة الآتية: (٦ علامات)

- ١- الزيتون النبالي والزيتون الرصيبي (النبالي المحسن).
- ٢- الكلمنتينا والمندلينا.
- ٣- البرتقال اليافاوي (الشموطي) ، والبرتقال أبو سرة.

ب) وضح تأثير كل من الآتية: (٦ علامات)

- ١- تشتيل نباتات الجزر.
- ٢- النهار الطويل في نباتات البقدونس.
- ٣- التأخير في جمع محصول البصل.
- ٤- زراعة الثوم في تربة ثقيلة.
- ٥- الزراعة الكثيفة لمحصول الخس.
- ٦- ارتفاع درجة الحرارة عن (٢٣س°) في الشهر الثاني من حياة البازيلاء.

ج) على دفتر إجابتك ضع أمام كل من النبات الشجري أو الشجيري المعمّر في العمود (أ) ما يناسبه من طرق تكثير في العمود (ب). (٤ علامات)

العمود (أ) النبات الشجري أو الشجيري المعمّر	العمود (ب) طريقة التكاثر الأكثر استخدامًا وانتشارًا
١- الحمضيات	- العقل الساقية الغضة
٢- الموز	- التطعيم بالعين على أصول بذرية
٣- الزيتون	- المدادات الزاحفة
٤- التين	- الكورمة الكبيرة
	- العقل الساقية المتخشبة

د) قارن بين صنفَي العنب الدراويشي والعنب الزيني من حيث: (٥ علامات)

- ١- شكل الثمار.
- ٢- لون الثمار.
- ٣- موعد نضج الثمار.
- ٤- التقليم.
- ٥- الحساسية لمرض البياض الدقيقي.

تبع الصفحة الرابعة

الصفحة الرابعة

السؤال الخامس: (١٨ علامة)

أ) استشارك مزارع يعاني من ظاهرة تبادل الحمل (المعاومة) في أشجار الزيتون، فيم تشير عليه للحد منها.

(علامتان)

ب) تقسم أصول التفاح من حيث تأثيرها في نمو الصنف المطعم عليها إلى أربعة مجموعات من الأصول.

(٤ علامات)

المطلوب:

١- اذكر مجموعات الأصول الأربعة.

٢- أعط مثالاً واحداً على كل مجموعة من مجموعات الأصول الأربعة.

(٧ علامات)

ج) أكمل الفراغ في الجمل الآتية بالمعلومة المناسبة، وانقل الإجابة إلى دفتر إجابتك:

١- تتراوح نسبة الزيت في ثمار صنف الزيتون النبالي ما بين

٢- تُعرف ثمرة الموز بأنها

٣- تنتمي الحمضيات إلى الفصيلة

٤- تقسم أصناف السفرجل بناءً على شكل الثمرة إلى مجموعتين رئيسيتين هما و

٥- تُعدّ أنواع البراعم الثمرية في العنب براعم

٦- يرجع سبب اللون في ثمار البندورة إلى وجود مادتي و

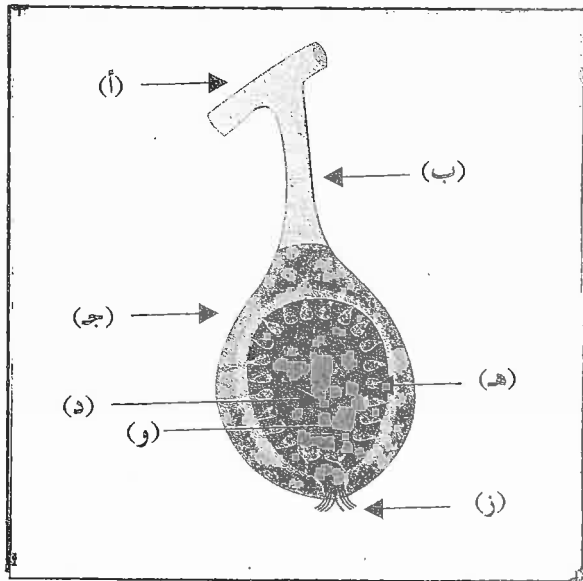
٧- تُسمى الحالة الفسيولوجية التي تظهر نتيجة زراعة أشغال الزهرة كبيرة الحجم بـ

(٥ علامات)

د) يمثل الشكل أدناه مقطعاً طويلاً في ثمرة التين، والمطلوب أجب عن الآتية:

١- ما أسماء الأجزاء المشار إليها بالرموز (أ، ب، ج، د، هـ، و، ز)؟

٢- صف ثمرة التين نباتياً.



﴿ انتهت الأسئلة ﴾

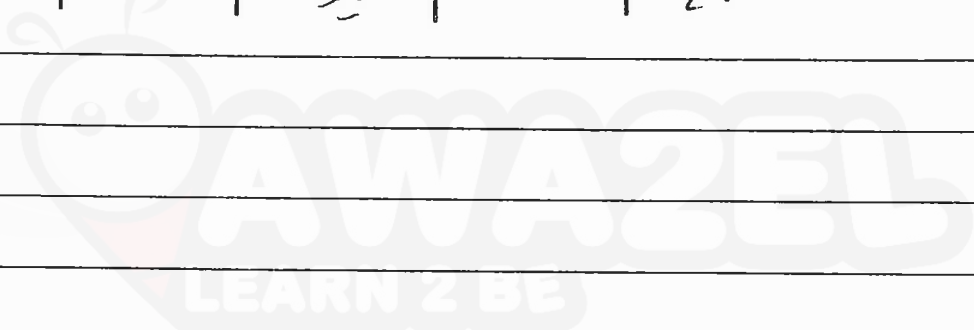
رقم الصفحة في الكتاب	السؤال الثاني (١١ علامة)
	١٢ علامة
٣٥٣	١. تدرج النباتات بعد احتمال الديات ٢. تكوّن قرات البرق في وسط البحر المالح ٣. يوقف الري مع نفاذ النقط في وسط الأرض ٤. تزداد حاجة النبات للماء في وسط بحر إفراس فتعد قرات البرق وتزداد كمية الماء في الرق الواحدة (٤ علامات)
٢٠٢	١. تضاف ١٣ علامة من لسر لعصير الجوز عند المزارع للزراعت ٢. تضاف الأسمدة الكيماوية للزراعت الزاهية في البحر المتوسط (١٠-١٥) تجم نيزك في تضاف ١٤ دفقات بعد سقوطه من الزمان (١٢) تجم سقوط تضاف ١٤ من الزمان (١٣-١٤) تجم نيزك في تضاف ١٤ من الزمان (٤ علامات)
١٦٧	٣. تضاف الأسمدة النترية بعد تعديل ٥ كغ / دونم (٤ علامات) الأسمدة النترية ١ أو ٢ كغ / دونم من سماد قرات البرق (١٤ علامات) ثلاث دفقات كما يأتي: ٤. الوسط الأري مع تجم فصل الشتاء ٥. الوسط الشتوي مع صنف فصل الصيف ٦. الوسط الشتوي في إسرائيل فصل الصيف
١٠٤	(١) ١. المرحل المالح يكون نحو البحر في وسط بعد عقد مياه وهو يترك شهر لثباته أو شهر خلال شهر كثر ٢. المرحل الشتوي يبطئ فصله نحو البحر ويضاف مياهه قبل تجم البحر عند التبريد في أقاليم الشرق والشرق الأوسط والبلد ٣. المرحل الشتوي: يتسارع فصله نحو البحر وتزداد زيارته ملحوظة في الحجم وتكون ذلك في تشرين الأول وتشرين الثاني (٣ علامات)
٩١	(٢) التبريد في إسرائيل شامم للزراعت الجوز ومعتدلة العفراء: إسرائيل ذات موسم أقدم وأكثر الرطوبة العالية في وسط كونه في إسرائيل البرق في وسط البحر في شرق إسرائيل - إسرائيل الوسط (٢ علامات)

رقم الصفحة في الكتاب	
	السؤال الثالث (١٤ علامة)
	١٤ علامتان علامة / ٢٥
١٧٥	١. تأخير جميع المحصول
٢٠٦	٢. انقطاع الماء خلال فترة تقلد النهار
٢٤٩	٣. ارتفاع الحرارة عن ٣٥ من خلال وضعها - ولقد
٢٤٣	٤. تفتيش البيان
	١٥ علامتان علامة / ٢٥
٦٩	١. لأنه يتم صيد في المناطق النائية ويعتقد ويعتقد أنه من أجل توفير
	في الماء وبعد الماء عناءاً للحيوانات وأصل فائز للصيد
١١	٢. لأنه عدم تقارب الطرق الريفية الكافية خلال فترة النهار
	الزهور في شرايبها وإذا - يؤثر في حبس الزهور
	ويجب عند صياقتها إزالتها - أخذ ريتو ث لا
	لتفح فعل الإزهار مذكرة وبعد سائر النزاع الزهور
	المثيرة مثل الحول
٨٨	٣. لأنه لا يبرهن وقت صدره أنه ليس له تأثير الزهور في
	المزج
١٦٤	٤. لأنه غير مناسب النتائج غير مفعلة مع الإزهار بعد المنارة
	كثرة الفيولوسرا
	١٦ علامتان علامة / ٢٥
٢١٨	١. م الكورس
٢٥٥	٢. ن الكورس
٢٥٥	٣. ن الكورس
٢٥٧	٤. P ٢-٣
٢٧١	٥. ن اللغز
	٦. ج الصلح

رقم الصفحة
فمن الكتاب

ح 5 علوم ح

الصفحة	شكل النبات	لون النبات	صوت النبات	المنطق	الحجج
17					لصفتها
	الدراريش	أخضر	سواد	مشبهة	فكل
18				أبي	
	السراش	أخضر	أخضر	أخضر	أخضر
				أخضر	أخضر



تم تحميل هذا الملف من موقع الأوائل التعليمي

www.awa2el.net

