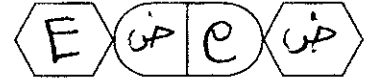


بسم الله الرحمن الرحيم



المملكة الأردنية الهاشمية
وزارة التربية والتعليم
إدارة الامتحانات والاختبارات
قسم الامتحانات العامة



امتحان شهادة الدراسة الثانوية العامة لعام ٢٠١٩

(وثيقة محمية/محمود)

د س

مدة الامتحان: ٢٠٠

اليوم والتاريخ: الخميس ٢٠١٩/٦/٢٠

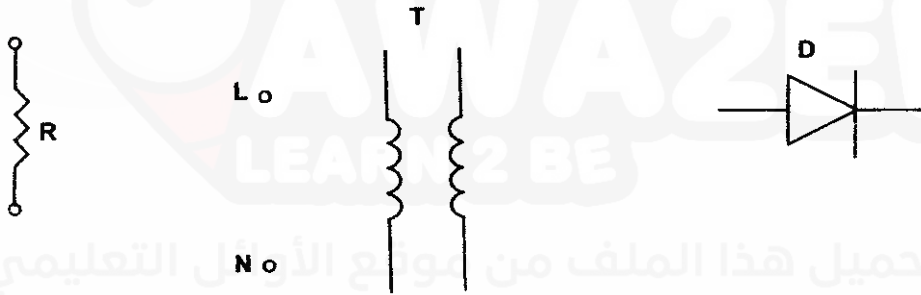
المبحث: الرسم الصناعي (الكهرباء)

الفرع: الصناعي (خطة ٢٠١٩)

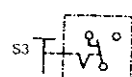
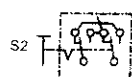
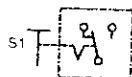
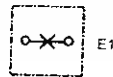
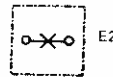
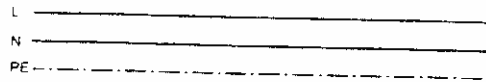
ملحوظة: أجب عن الأسئلة الآتية جميعها وعددها (٤)، علمًا بأن عدد الصفحات (٤).

السؤال الأول: (٥٠ علامة)

أ) يبين الشكل عناصر المخطط التفصيلي لدارة تقويم نصف موجة أحادية الطور باستخدام ثنائي (D).
المطلوب: صل عناصر المخطط التفصيلي بعد نقله إلى دفتر إجابتك وصلًا صحيحًا. (٢٥ علامة)



ب) يبين الشكل أدناه عناصر المخطط التفصيلي لدارة إنارة وحدتي إنارة على التوازي من ثلاثة مواقع.
المطلوب: صل عناصر هذه الدارة بطريقة صحيحة. (٢٥ علامة)



يتبع الصفحة الثانية....

الصفحة الثانية

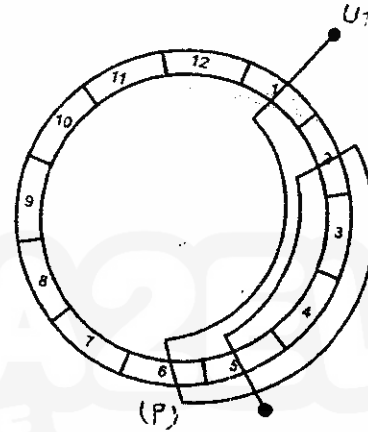
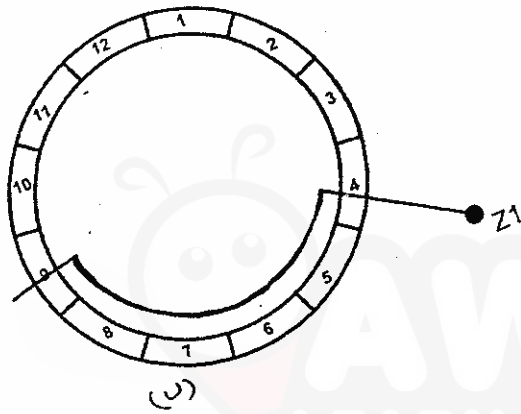
السؤال الثاني: (٥٠ علامة)

أ) يبيّن الشكلان (أ، ب) أدناه ملفات المجموعة الأولى من ملفات التشغيل والبدء على الترتيب لملفات العضو الساكن لمحرك أحادي الطور، يحوي (١٢) مجرى وقطبين، علمًا بأن نوع الملف متداخل طبقة واحدة.
المطلوب: بعد نقل المجموعتين أدناه إلى دفتر إجابتك بمقياس رسم مناسب:

(٣٠ علامة)

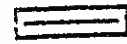
١- ارسم ملفات المجموعتين الأولى والثانية لملفات التشغيل.

٢- ارسم ملفات المجموعتين الأولى والثانية لملفات البدء.



(٢٠ علامة)

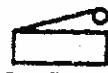
ب) اذكر مسميات كل من الرموز الآتية:



(٣)

(٢)

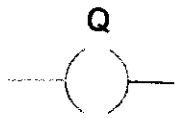
(١)



(٦)

(٥)

(٤)



(١٠)

(٩)

(٨)

(٧)

يتبع الصفحة الثالثة....

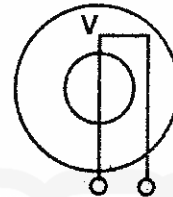
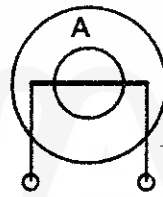
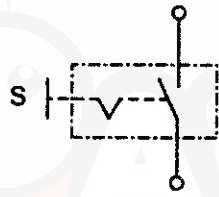
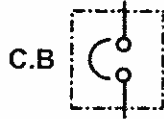
الصفحة الثالثة

السؤال الثالث: (٥٠ علامة)

أ) يبيّن الشكل أدناه عناصر المخطط التفصيلي لطريقة توصيل جهازي الأميتر (A) والفولطميتر (V) بالمفتاح (E) عن طريق قاطع الحماية (CB) ومفتاح التشغيل (S).

(٢٥ علامة)

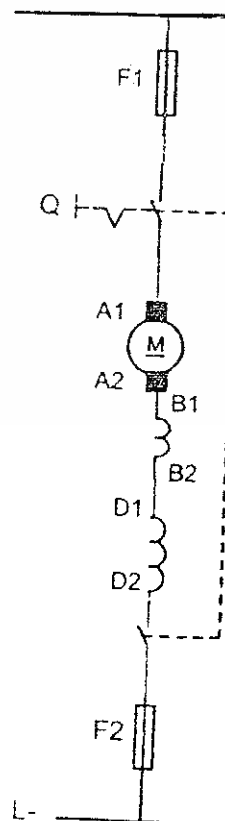
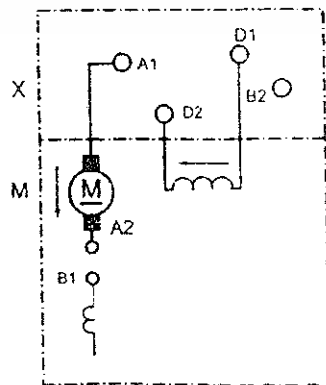
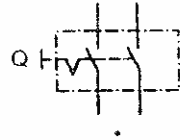
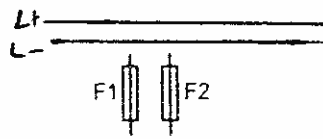
المطلوب: صل هذه العناصر بطريقة صحيحة.



ب) يبيّن الشكلان أدناه على الترتيب (أ ، ب) مخطط مسار التيار لدارة محرك تيار مباشر ذي تحريض على التوالي وملف تبديل، وعناصر مخطط الدارة التفصيلي.

(٢٥ علامة)

المطلوب: أكمل المخطط التفصيلي لهذه الدارة لكي يدور باتجاه عقارب الساعة.



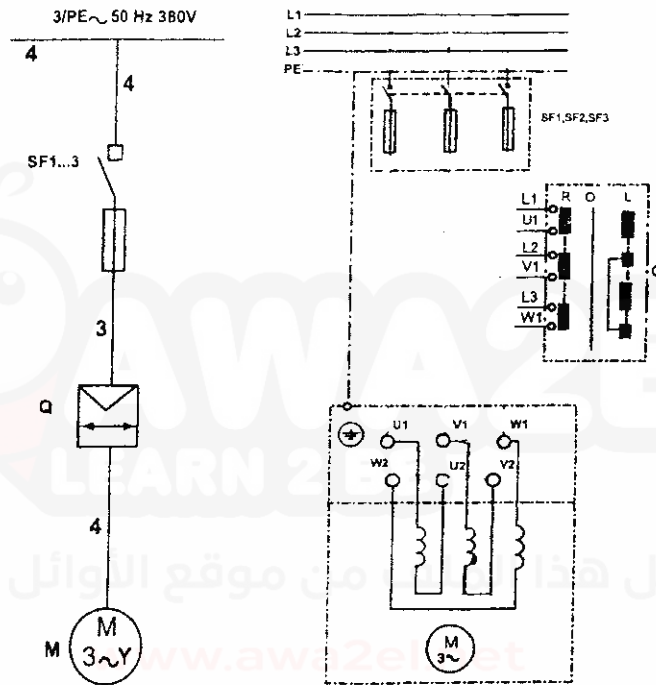
يتبع الصفحة الرابعة

الصفحة الرابعة

السؤال الرابع: (٥٠ علامة)

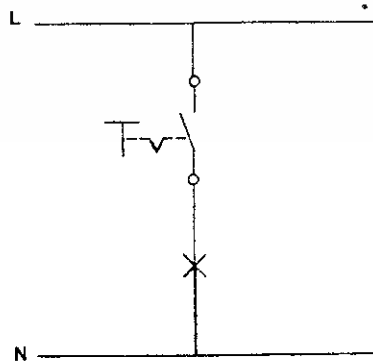
أ) يبيّن الشكلان أدناه على الترتيب عناصر المخطط التفصيلي والمخطط الرمزي لدارة عكس اتجاه الدوران المحرك ثلاثي الطور باستخدام مفتاح عكس اتجاه دوران (Q) المتصل بالمصدر عن طريق مفتاح سكين ثلاثي القطب (SF1 ، SF2 ، SF3) علمًا بأن جسم المحرك متصل بخط الحماية الأرضي.

المطلوب: أكمل توصيل عناصر المخطط التفصيلي بطريقة صحيحة. (٣٥ علامة)



ب) يمثل الشكل أدناه عناصر مخطط مسار التيار (دارة تحكم) لإضاءة مصباح من مكان واحد.

المطلوب: ارسم المخطط السلمي للدارة بعد نقله إلى دفتر إجابتك بمقياس رسم مناسب. (١٥ علامة)



﴿انتهت الأسئلة﴾

بسم الله الرحمن الرحيم

امتحان شهادة الدراسة الثانوية العامة لعام ٢٠١٩

صفحة رقم (١)



الجمهورية العربية السعودية

وزارة التربية والتعليم
إدارة الامتحانات والاختبارات
قسم الامتحانات العامة

المبحث : كهرباء

المبحث : كهرباء

الفرع : الصناعات الكهربائية (٢٠١٩)

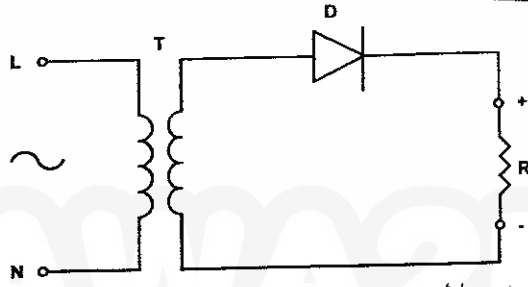
مدة الامتحان: $\frac{د}{س} = \frac{٤٥}{٤٠}$

التاريخ: ٢٠١٩/٦/٤٠

الإجابة النموذجية :

رقم الصفحة
في الكتاب

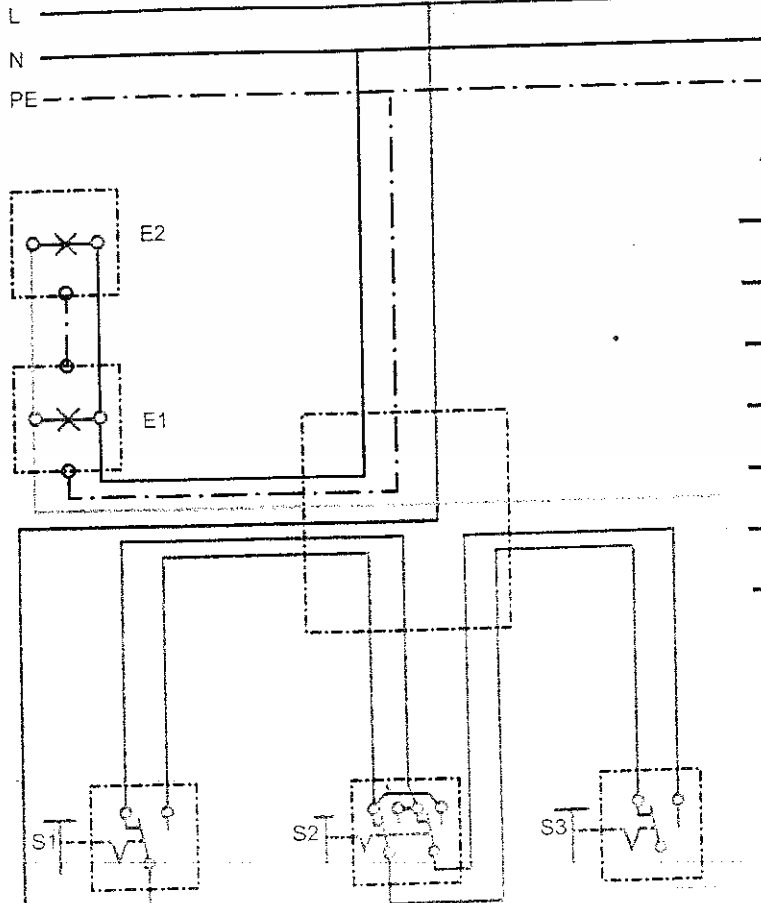
أجابة السؤال الأول



الشكل (١-٢): مخطط دائرة تقويم نصف موجة أحادية الطور من غير مواسع.

النوع

P

(٥٥)
(علاوه)

النوع

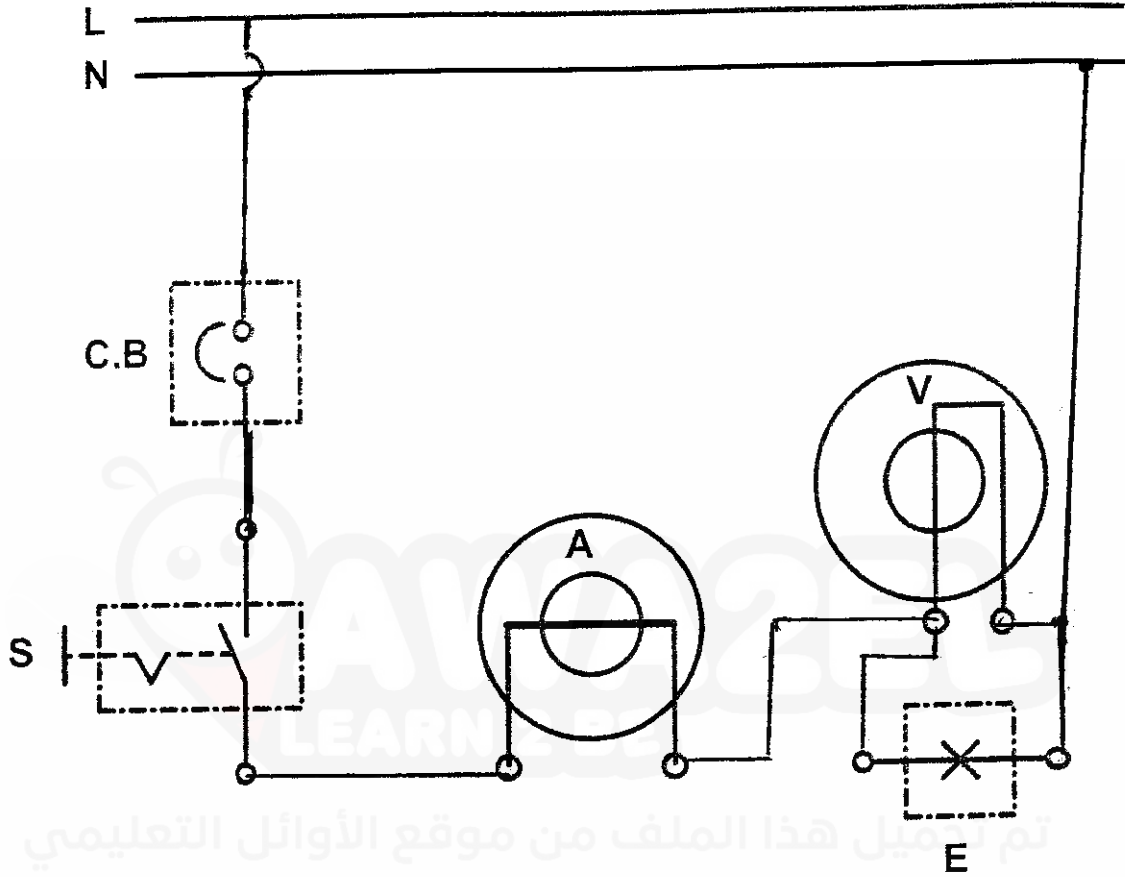
B

(٥٥)
(علاوه)

رقم الصفحة
في الكتاب

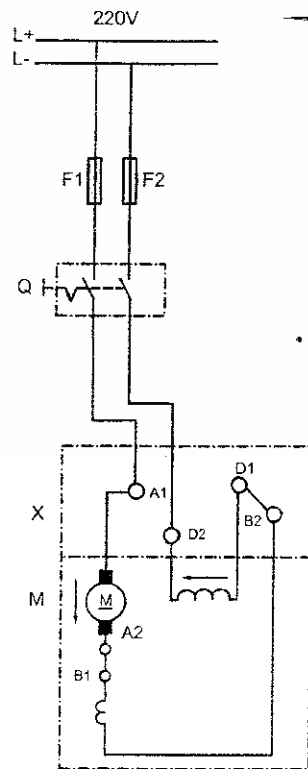
إطارة لحواله لباتن النوع P (٥٥ علامه)

٣٥
١



النوع (٥) (٥٥ علامه)

٣٦



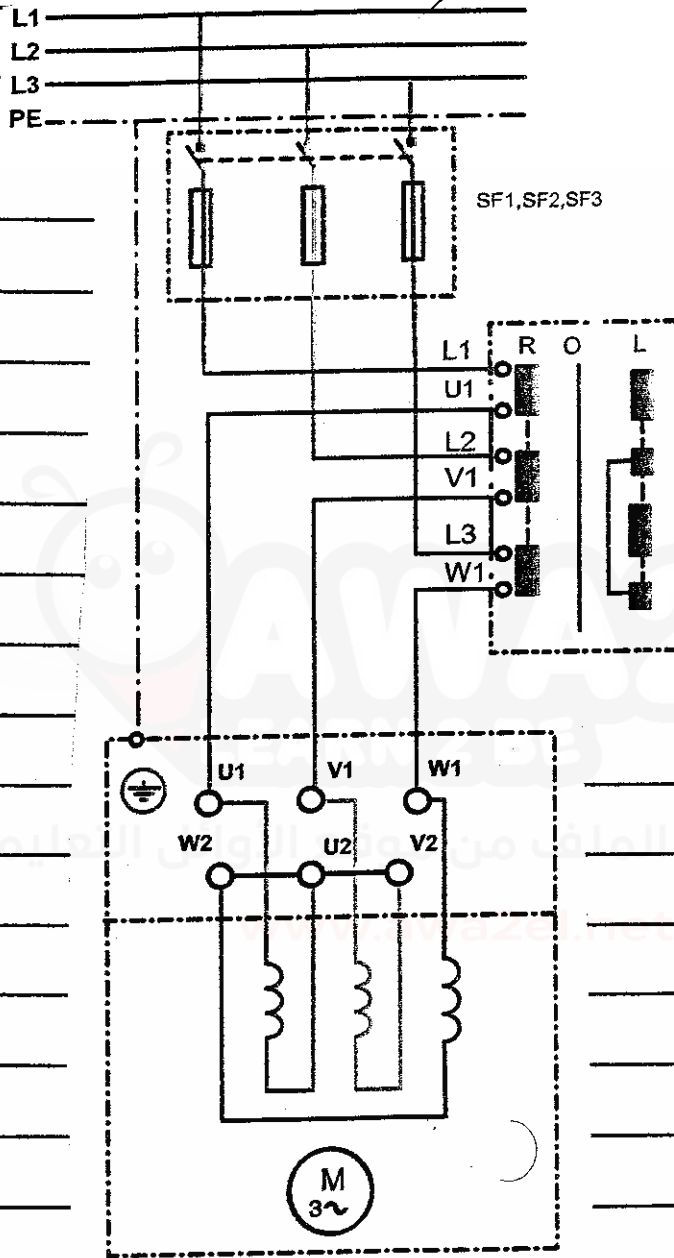
اشكركم (٣-١٦) اسخفظ التعليمي

صفحة رقم (٤)

رقم الصفحة
في الكتاب

إمالة لبيانات برام (٥٠ عباره)

إمالة لبيانات
(٢) ٣٥ عباره



الشكل (٣-٨/أ): المخطط التفصيلي.

الفرع (٥) (١٥ عباره)

١١٥
في

