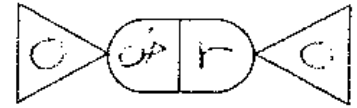


بسم الله الرحمن الرحيم



المملكة الأردنية الهاشمية  
وزارة التربية والتعليم  
إدارة الامتحانات والاختبارات  
قسم الامتحانات العامة



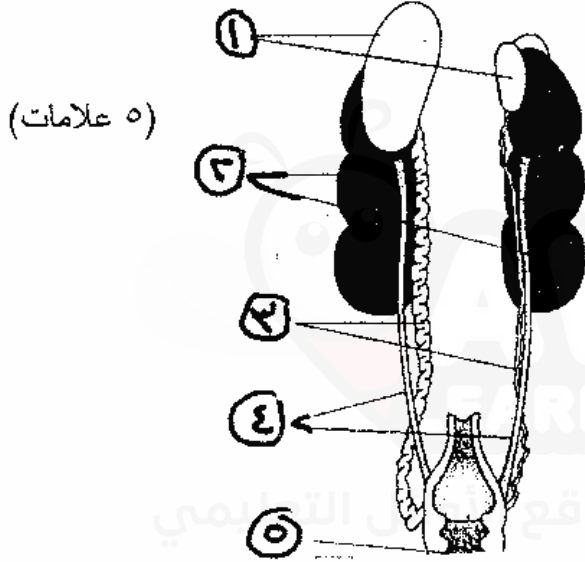
## امتحان شهادة الدراسة الثانوية العامة لعام ٢٠١٩ / التكميلي

مدة الامتحان: ٣٠ د  
اليوم والتاريخ: الأحد ٢٠١٩/٨/٤

(وثيقة محمية/محمود)

المبحث : الإنتاج الحيواني/ الفصل الثاني+ المستوى الرابع  
الفرع : الزراعي

ملحوظة : أجب عن الأسئلة الآتية جميعها وعددها ( ٥ )، علماً بأن عدد الصفحات ( ٣ ) .



(٥ علامات)

السؤال الأول: (١٢ علامة)

أ ( يمثل الشكل المجاور الجهاز التناسلي للديك، المطلوب:  
اذكر أسماء الأجزاء المشار إليها بالأرقام (١ - ٥).

ب) يتكون بياض البيض من أربع طبقات منها الكلازا، اذكر الطبقات الثلاثة الأخرى. (٣ علامات)  
ج) يجب توافر مواصفات معينة في بيض التفريخ لضمان نسبة جيدة من القفس، اذكر أربعاً منها. (٤ علامات)

السؤال الثاني: (١٨ علامة)

أ ( يتكون هذا الفرع من (٥) فقرات، ضع إشارة (✓) بجانب الفقرة الصحيحة، وإشارة (x) أمام العبارة الخطأ، ثم  
انقلها إلى دفتر إجابتك على الترتيب: (١٠ علامات)

- ١- ( ) مرحلة الإنتاج والتسويق لدجاج اللحم تمتد من عمر يوم إلى عمر أربعة أسابيع.
- ٢- ( ) توفر التدفئة للطيور في حالة انخفاض درجة الحرارة عن (٢١س°) حتى الأسبوع الرابع لدجاج اللحم.
- ٣- ( ) العليقة الناعمة تقدم للطيور من عمر يوم واحد وحتى عمر (٢٨) يوم .
- ٤- ( ) الانتقال من المشارب اليدوية الصغيرة إلى المشارب الآلية بشكل تدريجي بحيث يتم استبدالها في نهاية الأسبوع الأول من حضانة الأفراخ.
- ٥- ( ) تحفظ لحوم الدجاج مبردة بعد ذبحها في ثلاجات على درجة حرارة بين (-١٨) - (-٢٠) س°.

ب) اذكر أربعة متطلبات لنجاح عملية تفريخ البيض. (٤ علامات)  
ج) اذكر أربعة متطلبات أساسية يجب توفيرها في فترة حضانة الفراخ. (٤ علامات)

يتبع الصفحة الثانية ....

## الصفحة الثانية

## السؤال الثالث: (١٧ علامة)

- أ) اكمل الفراغ في الجمل الآتية بالمعلومة المناسبة، وانقلها إلى دفتر إجابتك: (٥ علامات)
- ١- يخصص ..... طير دجاج لحم لكل متر مربع من مساحة البيت في التربية الأرضية المفتوحة، ويخصص ..... طيور دجاج بيض لكل متر مربع من المساحة في نفس نظام التربية.
  - ٢- تشغل الحاضنات قبل ..... ساعة من وصول فراخ الدجاج شتاءً.
  - ٣- يراعى في حضانة فراخ دجاج البيض تطعيمها ضد مرض ..... قبل خروجها من المفرخة.
  - ٤- يتأثر النضج الجنسي وإنتاج البيض في دجاج البيض بطول .....

ب) علل كلاً مما يأتي: (٦ علامات)

- ١- تستعمل مضخة ضغط تعمل بالوقود السائل وليس بالكهرباء عند غسل بيت الحضانة.
  - ٢- يغسل البيت المخصص لاستقبال فراخ الدواجن بمادة مطهرة فعالة.
  - ٣- يجمع البيض من بيوت الدجاج في سلال شبكية.
- ج) هنالك طريقتان لتربية دجاج البيض في البيوت المفتوحة والمغلقة إما على الفرشة أو في أقفاص،

أجب عما يلي: (٦ علامات)

- ١- ما أبعاد القفص الواحد الذي يربي فيه الدجاج؟
- ٢- كم طيرًا يمكن وضعه في القفص الواحد؟
- ٣- كم كثافة طيور دجاج البيض في المتر المربع الواحد في البيوت المفتوحة ذات الأقفاص؟

## السؤال الرابع: (١٨ علامة)

- أ) انكر خمسة من العوامل المؤثرة في إنتاج دجاج البيض؟ (٥ علامات)
- ب) ما أثر القلش في الدواجن على فترة الإنتاج وكتلة الجسم؟ (٤ علامات)
- ج) عدد خمسة عوامل مؤثرة في إنتاج دجاج اللحم؟ (٥ علامات)
- د) ما المسبب لأمراض الدواجن الآتية: (٤ علامات)

١- الكوكسيديا

٢- انفلونزا الطيور

## الصفحة الثالثة

## السؤال الخامس: (٢٠ علامة)

يتكون هذا السؤال من (١٠) فقرات، لكل فقرة أربعة بدائل، واحدة فقط منها صحيح، انقل إلى دفتر إجابتك رقم الفقرة والإجابة الصحيحة لها على الترتيب.

(٢٠ علامة)

١- الجزء الذي يفرز فيه البياض يسمى:

(أ) القمع (ب) المعظم (ج) البربخ (د) المجمع

٢- معرفة جنس الفرخ لفصل الذكور عن الإناث في الدجاج تسمى:

(أ) تجفيف الفراخ (ب) فرز الفراخ (ج) التعريب (د) التحصين

٣- تعطى العليقة الابتدائية لأفراخ دجاج البيض بعمر:

(أ) (يوم) - أسبوعان (ب) (يوم) - (٤ - ٦) أسابيع (ج) ١٥ أسبوعاً (د) (٧ - ٨) أسابيع

٤- يخزن البيض بعد جمعه في غرفة بحيث لا تزيد درجة الحرارة في المخزن عن:

(أ) (١٢) س° (ب) (٢٣) س° (ج) ٢١ س° (د) ٢٩ س°

٥- تكون نسبة البروتين في العليقة الابتدائية في مراحل تغذية دجاج اللحم:

(أ) (٦٥-٧٠) % (ب) (٢٧-٤٤) % (ج) (١٨-٢٠) % (د) (٢١-٢٣) %

٦- تنتقل الطيور إلى بيوت إنتاج البيض بعمر:

(أ) ١٥ أسبوع (ب) ١٨ أسبوع (ج) ٦ أسابيع (د) ١٠ أسابيع

٧- يبلغ عدد الطيور في المتر المربع الواحد لدجاج اللحم لغاية التسويق:

(أ) ٢٠ طير (ب) ١٠ طيور (ج) ٣٠ طير (د) ٤٠ طير

٨- يحتاج الجسم لصنع البروثرومين إلى:

(أ) فيتامين (A/أ) (ب) فيتامين (E/هـ) (ج) فيتامين (D/د) (د) فيتامين (K/ك)

٩- الأملاح التي يؤدي نقصها إلى تضخم الغدة الدرقية وانخفاض وزن الطير:

(أ) المغنيسيوم (ب) البوتاسيوم (ج) اليود (د) الزنك

١٠- تسبب بكتيريا سالمونيلا بللورم عند الطيور أحد الأمراض التالية:

(أ) الجمبورو (ب) الماريكس (ج) النيوكاسل (د) الإسهال الأبيض

﴿ انتهت الأسئلة ﴾

امتحان شهادة الدراسة الثانوية العامة لعام ٢٠١٩

صفحة رقم (١)



وزارة التربية والتعليم  
إدارة الامتحانات والاختبارات  
قسم الامتحانات العامة

المبحث : الانتاج الحيواني / المسموس الرابع  
الفرع : الزراعي  
مدة الامتحان : ٢٠ د  
التاريخ : الأمدع / ٨ / ١٤٤١ هـ

رقم الصفحة  
في الكتاب

الإجابة النموذجية :  
قديم / تكبير / درر / صيف / ٢٠١٨ / ٨٥ / عمارة

(١٤٤١ عددية)

السؤال الأول

الجزء (أ)

١- الحظيرون

٢- الحظيات

٣- الحظيات المنزلية

٤- الحظيات

٥- فتحة السبع

٥٥

٥ علامات

٥٩

٢ علامات

الجزء (ب)

١- الكسلا

٢- طبقة الصاف الكفيف الراجله التي تليها

٣- طبقة الصاف الكفيف

٤- طبقة الصاف الكفيف الخارجه

(١٤٧٤ ع)

الجزء (ج)

١- ان يكون لبنة مريضاً ومنه سلاله تعتمد نسبة فقر عالية .

٢- ان يكون صحت ومنه لبنة بين (٥٥-٦٥) مخم

٣- ان يكون لبنة مكسوة أو مكسوة أو مكسوة أو مكسوة

٤- ان يكون لبنة مكسوة لم ٥ ايام

٥- ان يكون لبنة مكسوة مكسوة مكسوة

٦- ان يكون لبنة مكسوة مكسوة مكسوة (٥ من) أو أقل

٧- ان يكون لبنة مكسوة مكسوة مكسوة مكسوة مكسوة مكسوة

## صفحة رقم ( ٣ )

رقم الصفحة في الكتاب	
	السؤال الثاني ( ١٨ علامة )
	النوع (أ)
١١٣	١ - ٤ ✓
١١٤	٢ - ٥ ✗
١١٥	٣ - ٦ ✓
١١٦	
	النوع (ب)
١١٧	٤ علامة
١١٨	١ - دسب الحرارة داخل الغرفة
	٢ - الرطوبة النسبية داخل الغرفة
	٣ - الحرارة داخل الغرفة
	٤ - لمسة سطح السقف داخل الغرفة
	٥ - تقليب السقف أثناء التبريد
	www.awa2el.net
٥١	النوع (2٠)
	٤ علامة
	١ - التبريد
	٢ - التبريد
	٣ - التبريد
	٤ - التبريد
	٥ - المعادن
	٦ - التبريد
	٧ - التبريد
	٨ - التبريد
	٩ - التبريد
	١٠ - التبريد
	( كِتَابِيَةٌ بِنْدَرِيَّة )

رقم الصفحة في الكتاب	
	الكتاب الأول ١٧ علامة
٥٦٢٥٤	الفرد (أ) ٥ علامة
٨١٧٤٢	١- (١٠-١٤) ، (٥-٧)
	٢- (١٤-٤٤) ساعة
	٢- الماركي
	٤- فترة الإجابة
	الفرد (ب) ٦ علامة
٥٥	١- خزانة من حدود عماس كهرائي .
٥٥	٢- لتقنية على أكبر عمدة من المصاحح للهيئة .
	٢- للهيئة السيف وتبريد لزيد ومارتة رتبة سنداً ضمه .
	تم تحميل هذا الملف من موقع الأوائل التعليمي
	الفرد (ج) ٦ علامة
٧٧	١- الطول (٤٥) سم وبعده (٥) سم والإرتفاع (٤٥) سم
٧٧	٢- (٤) دجاج
٧٧	٢- ١٥ دجاجة .

صفحة رقم ( ٤ )

رقم الصفحة في الكتاب	
	السؤال الرابع ١٨ كراسة
	الفرد (أ)
٩٧ - ٩٨	٤ - الإجابة بالأرفض رتبة الشرح ٥ - تولى الأداة الكروية ٦ - السام الأرضية النسبية ٧ - الإشارة
	الفرد (ب)
١٠٥	٤ كراسة تكلة الحسم: تفقد البرصاة (٥٥ - ٢٠) من تلتزكا آخر تستفيد ههنا الكتلة بعد تقديم علقته استاك، ليفتلا فترة الاستاك، التوحيد فترة توقف لقصيص كمنه الاستاك.
	الفرد (٢٠)
١٤٤	٥ كراسة ١ - الكراسة ٢ - الرطوبة النسبية ٣ - الاستوق ٤ - عزت ليه ٥ - الإشارة ٦ - توكول من الاستاك
	الفرد (د)
	٤ كراسة بكر كسيدا - ضيق الاخرة لا تقدرنا اطير - هو مندرسا نوع (A type) دس منه بعدد من لعتك افلر (استش ٥، استش ١٧، استش ٩) مندرسا ليدس (استش ٥، استش ١٧)



رقم الصفحة  
في الكتاب

السؤال الخامس (٥٠ علامة)

١- ب العظيم

٢- ج التعريب

٣- ص ١٠-١٨ - ٦ أاجوع

٤- ج ١٠ من

٥- ج. ١٨ - ٢٠

٦- ب ١٨ اجوع

٧- ن ١٠ طبع

٨- د فكاسين (ك/ل)

٩- ج اليد

١٠- د ١٠-١٨ الأضف

تم تحميل هذا الملف من موقع الأوائل التعليمي

www.awa2el.net