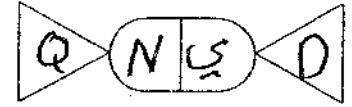


بسم الله الرحمن الرحيم



المملكة الأردنية الهاشمية  
وزارة التربية والتعليم  
إدارة الامتحانات والاختبارات  
قسم الامتحانات العامة



## امتحان شهادة الدراسة الثانوية العامة لعام ٢٠١٩ / التكميلي

د س

(وثيقة محمية/محمود)

المبحث : الرسم الصناعي (التدفئة المركزية والأدوات الصحية) / ف١+م ٣ مدة الامتحان : ٠٠ : ٢  
الفرع : الصناعي

اليوم والتاريخ: الإثنين ٠٥/٠٨/٢٠١٩

ملحوظة : أجب عن الأسئلة الآتية جميعها وعلدها ( ٣ ) ، علماً بأن عدد الصفحات ( ٣ ) .

السؤال الأول: (١٥ علامة)

أ ) انقل إلى دفتر إجابتك رقم الفقرة من العمود ( أ ) والرمز الذي يناسبه من العمود (ب): (٥ علامات)

العمود (ب) الرمز	العمود (أ) اسم الوصلة
( أ ) 	١ - تي ذو مخرج الى أعلى
( ب ) 	٢ - تي ذو مخرج جانبي ومخرج الى اسفل
( ج ) 	٣ - تقاصه لا محورية
( د ) 	٤ - سداة مسننة من الخارج
( هـ ) 	٥ - وصلة تمدد

يتبع الصفحة الثانية ....



## الصفحة الثالثة

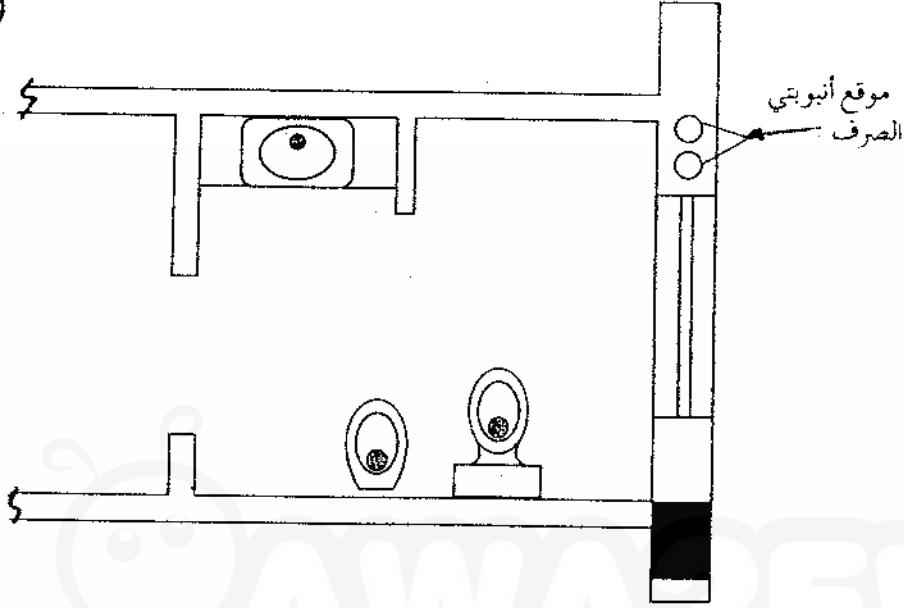
السؤال الثالث: (٢٠ علامة)

أ) بيّن الشكل أدناه مخطط لوحدة صحية مكونة من مغسلة ومرحاض غربي (جداري) وشطافة جدارية.

المطلوب: ارسم بمقياس رسم مناسب هذا المخطط ثم ارسم عليه تمديدات الصرف الصحي للقطع الصحية

(١٠ علامات)

بنظام الأنبوبتين.



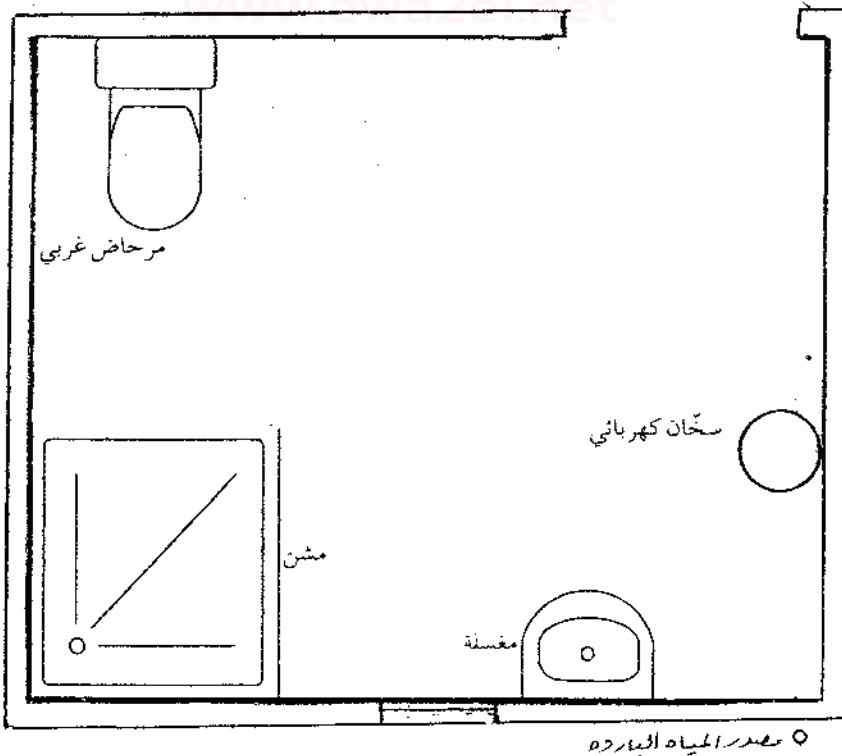
ب) بيّن الشكل أدناه مخطط لوحدة صحية مكونة من مغسلة ومشن (مرش) ومرحاض غربي.

المطلوب: ارسم بمقياس رسم مناسب هذا المخطط ثم ارسم عليه تمديدات المياه الباردة والساخنة باستخدام

الأنابيب الفولاذية علمًا بأن مصدر تسخين المياه هو سخان كهربائي.

(١٠ علامات)

ملاحظة: استخدم الخط المتصل للمياه الباردة والخط المتقطع للمياه الساخنة.



( انتهى الأسئلة )

## امتحان شهادة الدراسة الثانوية العامة لعام ٢٠١٩

صفحة رقم (١)

وزارة التربية والتعليم  
إدارة الامتحانات والاختبارات  
قسم الامتحانات العامة

المبحث : الرسم الصناعي

مدة الامتحان : ٣٠ دقيقة

التاريخ : الاثنين ١٩/٨/٥

الفرع : الصناعي (بندقة المركز) / (المرادك الهويه) ٢٠٠/١

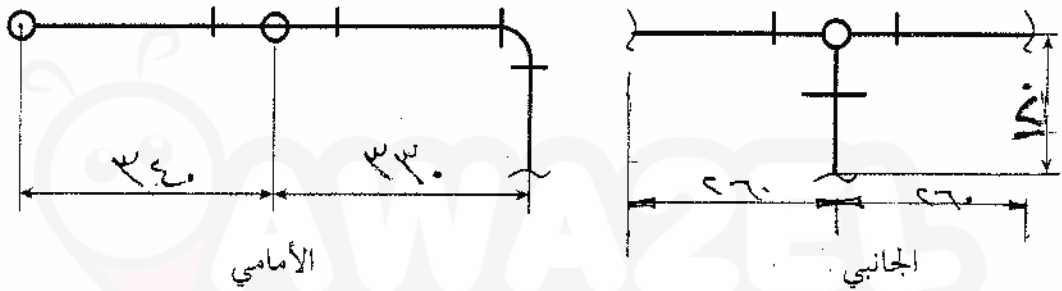
الإجابة النموذجية:

السؤال الأول (١٥ علامة)

رقم الصفحة  
في الكتاب

٤٩

١٠ علامة



٤ علامة

صحة الرسم والرموز

٤ علامة

دقة الرسم وتسمية المساحة

٤ علامة

وضوح الخطوط

٥ - ٥ علامة

١ - (د) تم وضع مخرج المواسق

٢ - (ج) تم وضع مخرج جانبي ومخرج الراس

٣ - (هـ) نقاشيد المحورية

٤ - (ب) سداد وصلة عن الخاريج

٥ - (أ) سداد وصلة عدد

## صفحة رقم ( ٢ )

رقم الصفحة في الكتاب	السؤال الثاني
١٤٥	١٥ علامة
	رسم المحطة الجيوبية مع مفاصلها ٥ علامات
	توزيع المثاقم لبيوت الحي ٥ علامات
	شبكة توصيل المشعات ٥ علامات
	ملاحظة يمكن توزيع المشعات لبيوت أخرى ومناسبتة

