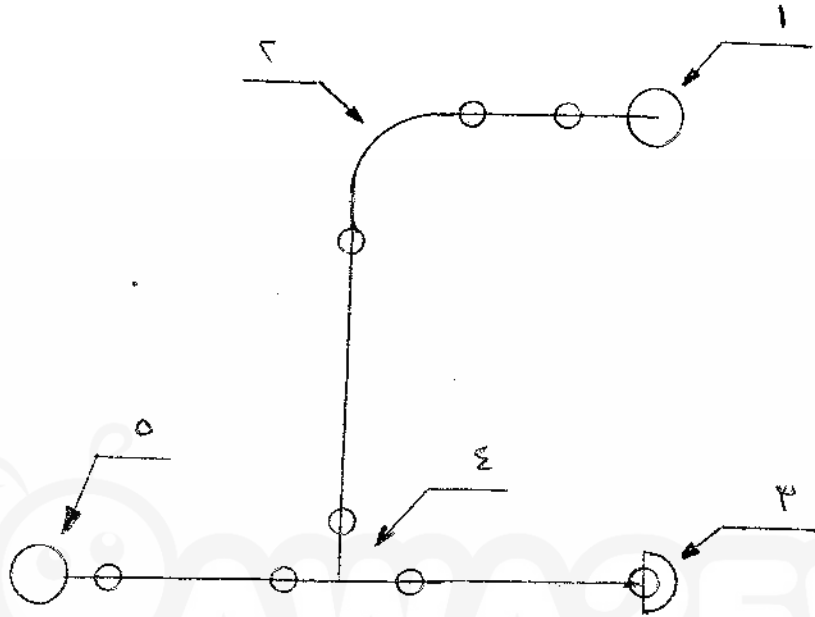




## الصفحة الثانية

(ب) يبين الشكل الآتي جزءًا من شبكة أنابيب موصولة بطريقة لحام السبيكة، المطلوب: اكتب في دفتر إجابتك مسميات قطع الوصل التي تشير إليها الرموز من (١-٥). (١٠ علامات)



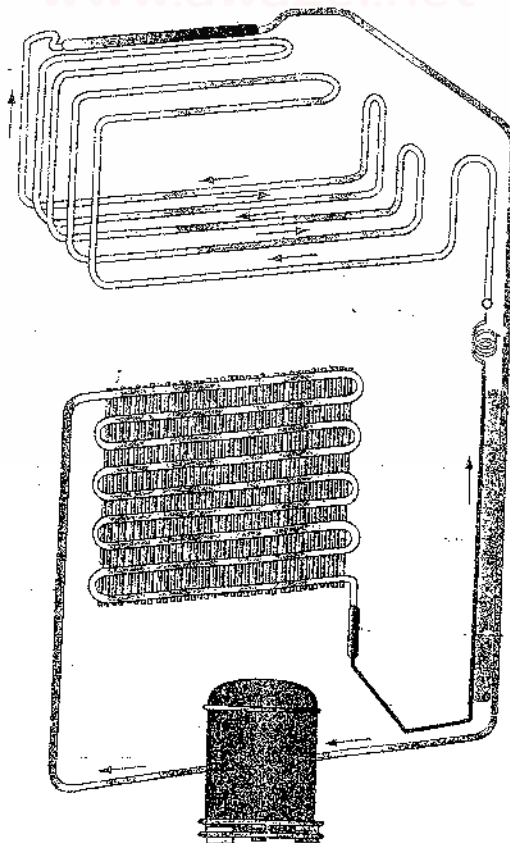
السؤال الثاني: (١٥ علامة)

(١٠ علامات)

(أ) يبين الشكل أدناه رسمًا تصويريًا لأجزاء ثلاجة منزلية، والمطلوب:

١- ارسم المخطط الميكانيكي للثلاجة المنزلية.

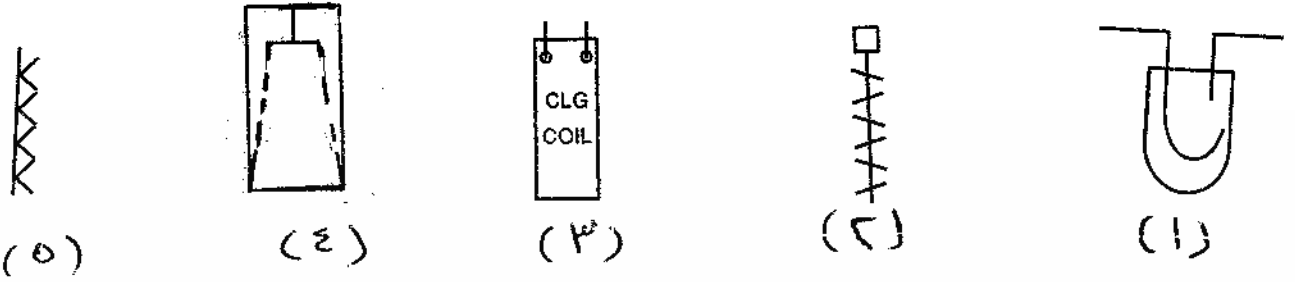
٢- بين بالأسهم اتجاه حركة وسيط التبريد على المخطط.



يتبع الصفحة الثالثة ....

الصفحة الثالثة

ب) اكتب في دفتر إجابتك مسميات الرموز والمصطلحات الآتية، المستخدمة في الدوائر الميكانيكية لأنظمة التكييف والتبريد.  
(٥ علامات)



السؤال الثالث: (٢٠ علامة)

أ) يبيّن الشكل أدناه مخططاً صندوقياً للدائرة الكهربائية لثلاجة منزلية ذات بابين، الجدول أدناه يبيّن أسماء مكوناتها.

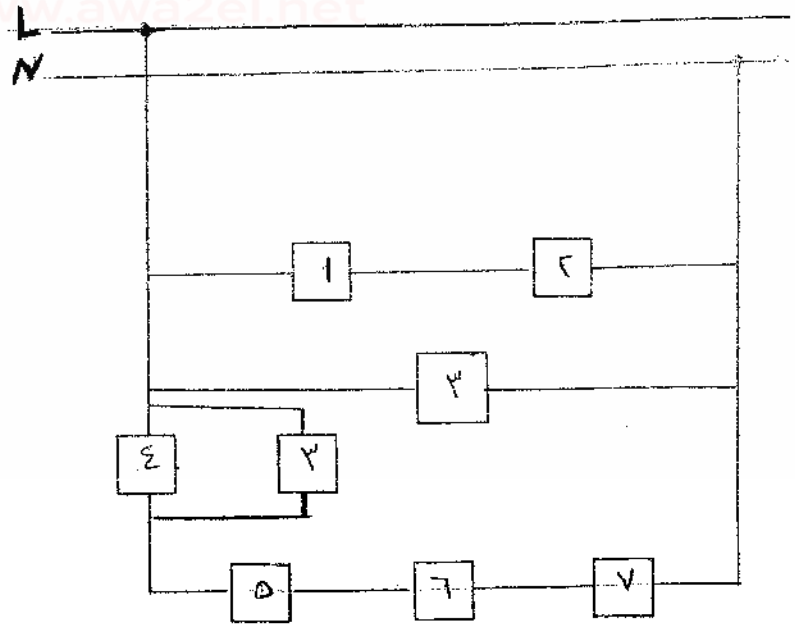
المطلوب: ارسم هذه الدارة رسمًا تخطيطيًا باستخدام الرموز والمصطلحات.

(١٠ علامات)

تم تحميل هذا الملف من موقع الأوائل التعليمي

www.awa2el.net

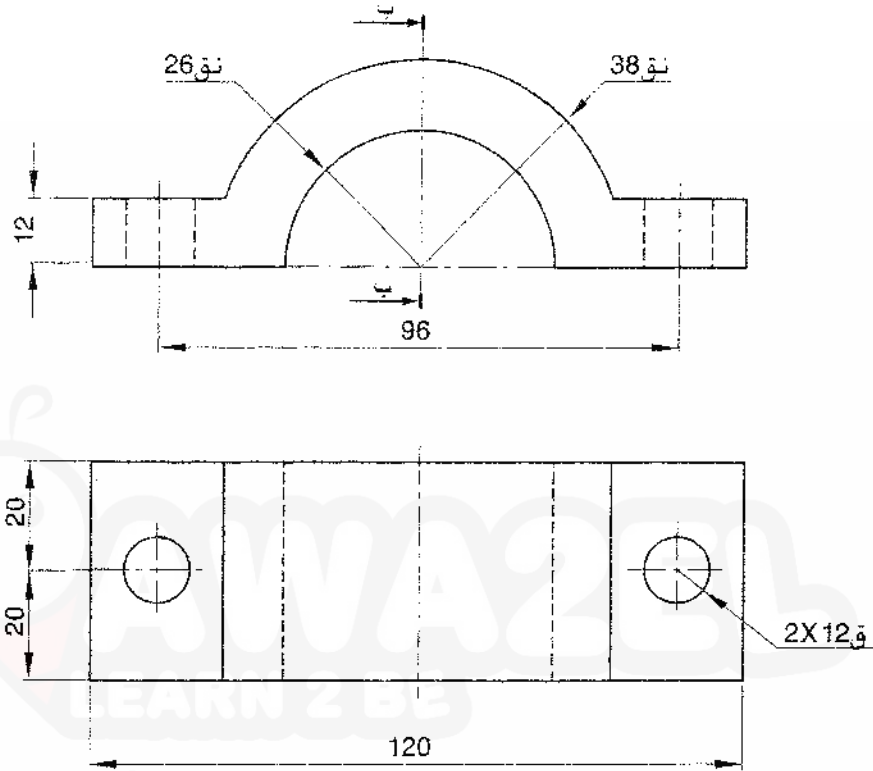
الرقم	اسم الوحدة
-١	مفتاح مفرد أحادي الوضعية
-٢	مصباح إشارة
-٣	سخان إذابة الجليد
-٤	منظم حرارة (يقف عند ارتفاع الحرارة)
-٥	قاطع وقاية من زيادة الحمل.
-٦	محرك الضاغط
-٧	مرجل



يتبع الصفحة الرابعة ....

## الصفحة الرابعة

(ب) يبين الشكل أذناه المسقطين الأمامي والأفقي لغطاء مرتبط أنابيب، (الأبعاد بالمليمتر).  
المطلوب: ارسم بمقياس رسم (١:١) قطاعاً جانبياً حسب خط القطع (ب-ب). (١٠ علامات)



تم تحميل هذا الملف من موقع الأوائل التعليمي

www.awa2el.net

﴿ انتهت الأسئلة ﴾

## امتحان شهادة الدراسة الثانوية العامة لعام ٢٠١٩



الجمهورية العربية السعودية

وزارة التربية والتعليم  
إدارة الامتحانات والاختبارات  
قسم الامتحانات العامة

صفحة رقم (١)

المبحث : الرسم الصناعي

مدة الامتحان :  $\frac{3}{2}$  س

الفرع : الصناع / الرشيد والبريد ص ٢٣ / ١ التاريخ : الاثنين ١٩/٥/٢٠١٩

الإجابة النموذجية :

رقم الصفحة  
في الكتاب

السؤال الأول (١٥) علامة

- P

١١٩

سماكة

ج

١ -

١٢٣

حذاء الصنع في بطله

هـ

٢ -

١٠٧

في طرزي صناعي اطارى لطور

P

٣ -

١٢٥

حذاء متري (سائل) (فتح عسار مشا عسري)

ب

٤ -

١١٨

مخرزي لطرزي لطور (Delta)

د

٥ -

(١٥ = ٥ علامات)

١٠ - علامات

٢٩

١ - كوع ذو اتجاه للإسفل

٢ - كوع ٥٩

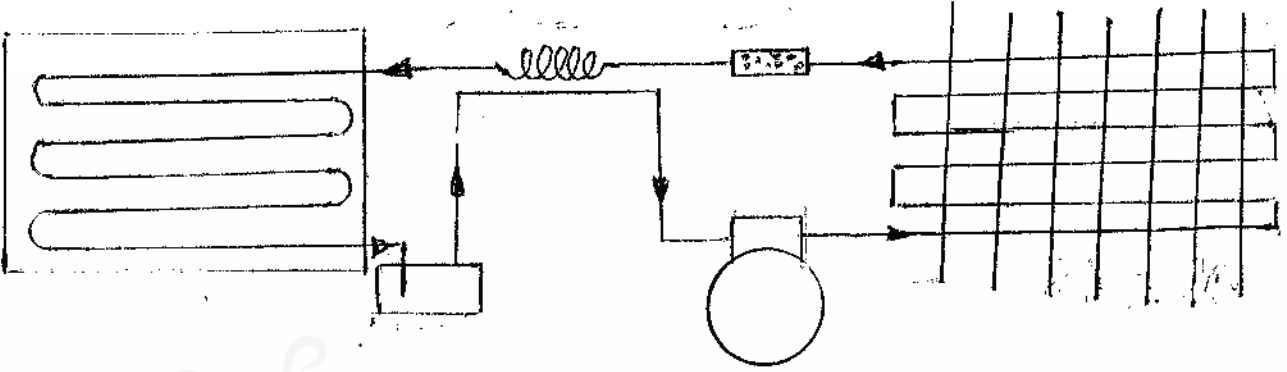
٣ - خطاي

٤ - وصله في

٥ - كوع ذو اتجاه الى اعلى

(١٥ = ٥ علامات)

## صفحة رقم ( ٢ )

رقم الصفحة في الكتاب	السؤال الثاني ( ١٥ ) علامة
٧٤	P - (١٠ علامات)
	 <p>٤*</p> <p>٣ علامات ٥ علامات</p> <p>صحة الرموز معها كونهن اللاتي</p> <p>انما مرتبه رسم البياني عد مرات</p>
	١ - مركب
	٢ - بوابة كهول
	٣ - ملف توريد
	٤ - بوجه توريد
	٥ - بخاخ
	١ × ٥ = ٥ علامات

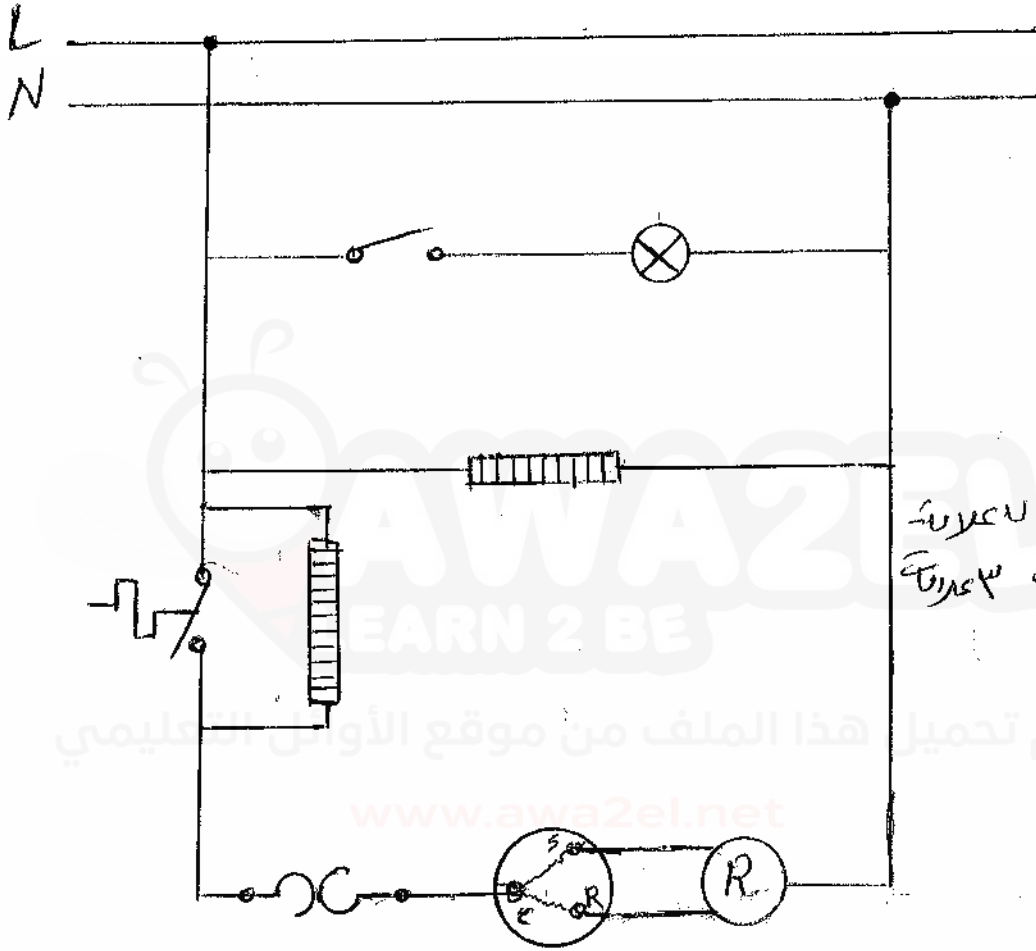
صفحة رقم ( ٧٣ )

رقم الصفحة  
في الكتاب

السؤال الثالث ( مع علامة )

١٤٢

١. العلامات - P

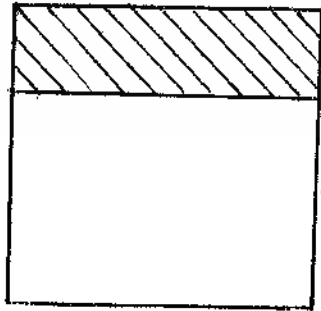


حوة الرموز لعلامة  
حوة كود اوله ٣٤٣٣٣٣

تم تحميل هذا الملف من موقع الأوائيل التعليمي  
www.awa2el.net

- C

١. العلامات -



١٥٢

حوة الرموز لعلامة  
مطابق الامم علامات  
الشيء ٣٤٣٣٣٣