

بسم الله الرحمن الرحيم



المملكة الأردنية الهاشمية
وزارة التربية والتعليم
إدارة الامتحانات والاختبارات
قسم الامتحانات العامة



امتحان شهادة الدراسة الثانوية العامة لعام ٢٠١٩ / التكميلي

د س

(وثيقة معمية/محمود)

مدة الامتحان : ٠٠ : ٢

المبحث : الرسم الصناعي (التكليف والتبريد) / ف٢ + م٤

اليوم والتاريخ: الأربعاء ٢٠١٩/٠٨/٠٧

الفرع : الصناعي

ملحوظة : أجب عن الأسئلة الآتية جميعها وعددها (٣)، علماً بأن عدد الصفحات (٣) .

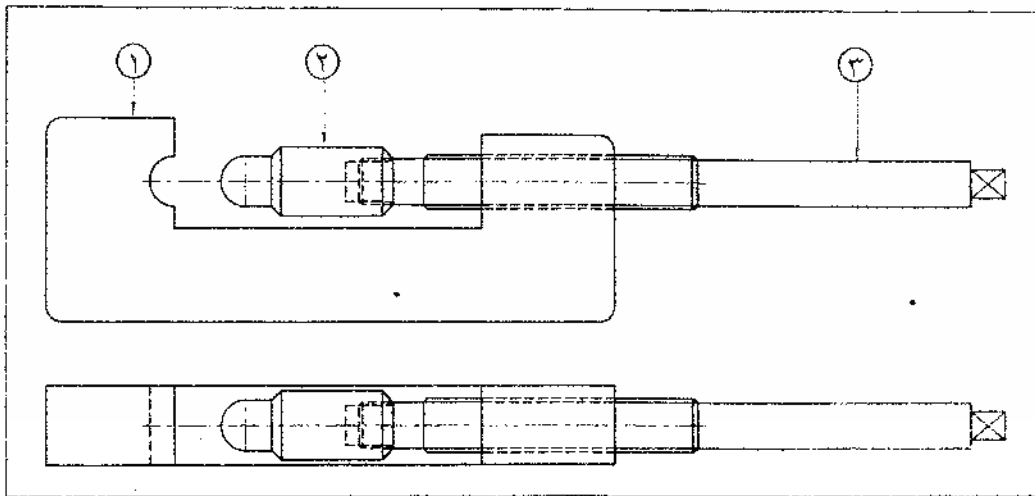
السؤال الأول: (١٥ علامة)

يُبين الشكل أدناه المسططين الأمامي والأقفي لختامة أنابيب، والجدول الآتي يوضح بيانات الأجزاء المكونة لها.

المطلوب: ارسم بمقياس رسم (٢ : ١) مسقطاً أمامياً للقطعة رقم (٢).

ملاحظة: انقل الأبعاد عن الرسم.

الرقم	اسم القطعة	نوع المادة	العدد
١	جسم الختامة	فولاذ	١
٢	المكبس	فولاذ	١
٣	عمود الضغط	فولاذ	١



يتبع الصفحة الثانية

الصفحة الثانية

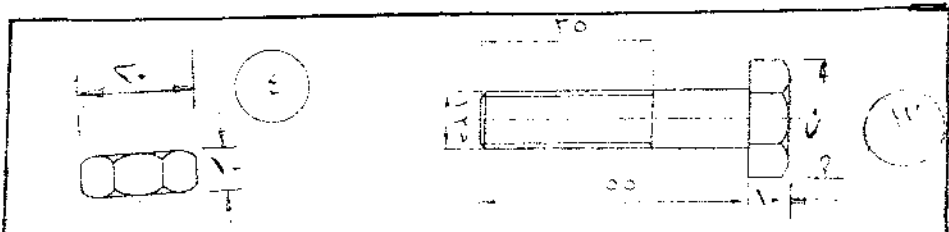
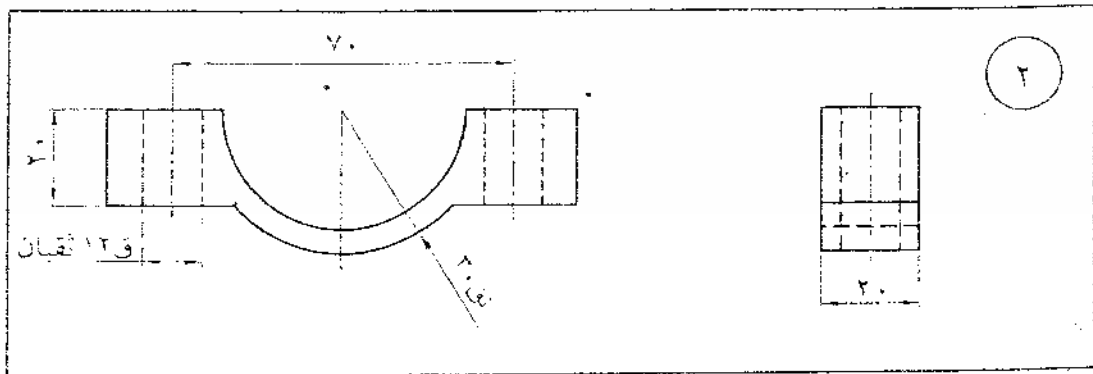
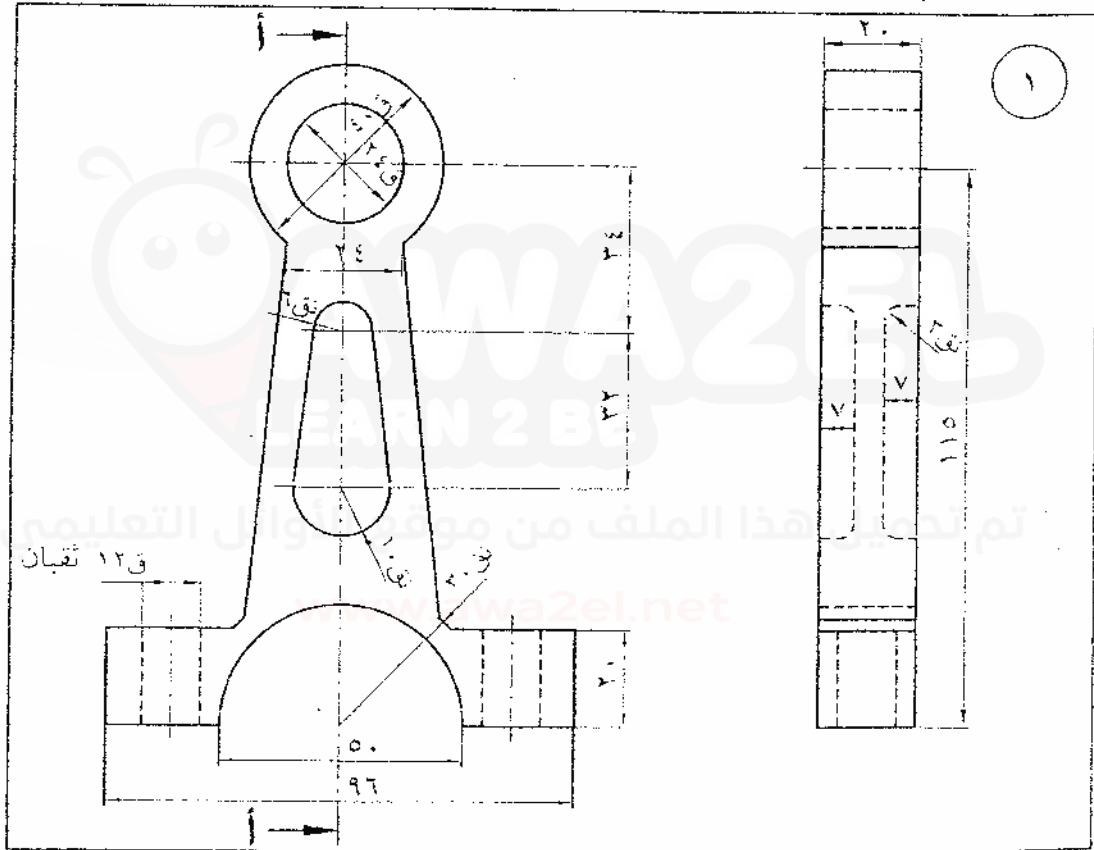
السؤال الثاني: (١٥ علامة)

يُبين الشكل أدناه مساقط للأجزاء المكونة لذراع توصيل، ويوضح الجدول المجاور بيانات عن هذه الأجزاء.
(الأبعاد بالمليمتر)،

الرقم	اسم القطعة	نوع المادة	العدد
١	جسم الذراع	سكب	١
٢	غطاء الذراع	سكب	١
٣	برغي	فولاذ	٢
٤	صامولة	فولاذ	٢

المطلوب: ارسم بمقياس رسم (١ : ١) قطاعًا جانبيًا مجتمعاً لهذه الأجزاء باتجاه مستوى القطع (أ - أ).

ملاحظة: عند التجميع يتم تركيب البرغي بحيث يكون رأس البرغي من الأسفل



يتبع الصفحة الثالثة

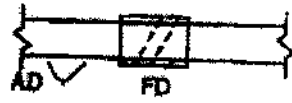
الصفحة الثالثة

السؤال الثالث: (٢٠ علامة)

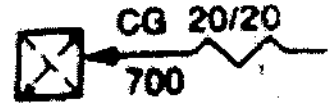
أ) اكتب في دفتر إجابتك مسميات الرموز والمصطلحات الآتية والمستخدم في رسم مخططات مجاري الهواء.
(٦ علامات)



٣



٢



١



٦



٥



٤

ب) يُبين الشكل أدناه منظورًا أيزومتريًا لقطعة وصل من مجاري الهواء، (الأبعاد بالمليمتر).

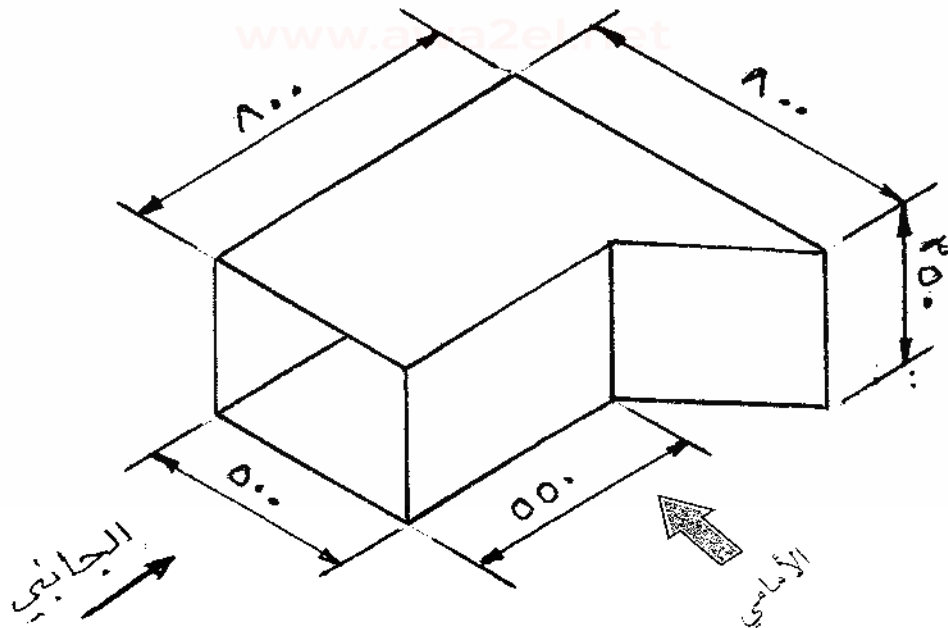
(١٤ علامة)

المطلوب: ارسم بمقياس رسم (١ : ١٠) ما يأتي:

١- المسقط الأمامي.

٢- المسقط الأفقي.

ملاحظة: ضع الأبعاد على الرسم.



﴿ انتهت الأسئلة ﴾

بسم الله الرحمن الرحيم

امتحان شهادة الدراسة الثانوية العامة لعام ٢٠١٩

صفحة رقم (١)



الجمهورية العربية السعودية

وزارة التربية والتعليم
إدارة الامتحانات والاختبارات
قسم الامتحانات العامة

المبحث : الموسم الهندسي

الفرع : الصناعي / الميكانيك والبريد ٤٣ / ٤

مدة الامتحان : ٣٠ - ٤٥

التاريخ : ١٨ / ٧ / ٢٠١٩

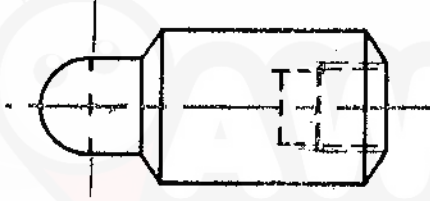
رقم الصفحة
في الكتاب

الإجابة النموذجية :

(١٥ علامة)

السؤال الأول

٦٥



صحة استخراج القطعة ٥١ علاماته

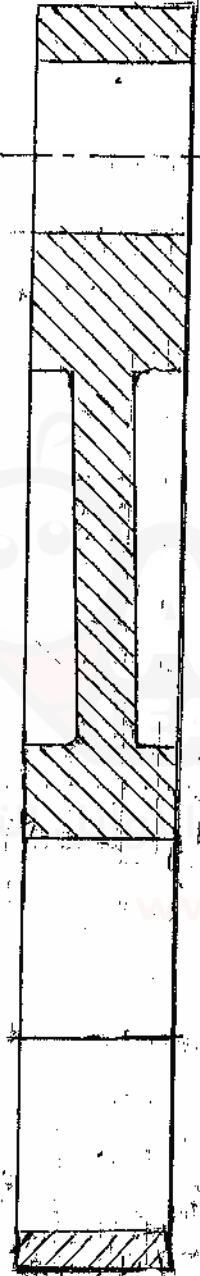
دقة الرسم ومقياس الرسم والمخار ٥ علاماته

صفحة رقم (٢)

رقم الصفحة
في الكتاب

السؤال الثاني (١٥ علامة)

٤٢

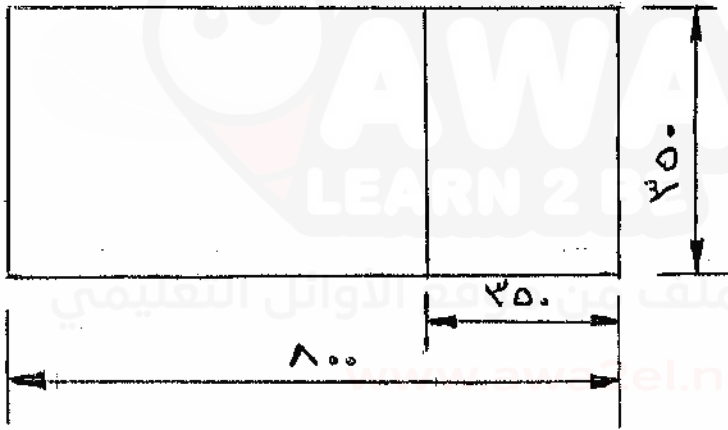


صفحة الرسم والقياس
رقة الرسم (مقياس 1/2) ٣ علامات
تساويه الخطوط والقياس ٤ علامات

صفحة رقم (٣)

السؤال الثالث (٢٠ علامة)

رقم الصفحة في الكتاب	
١٠٨	٤ - ٦ علاماتي
١٠٩	١ - شبكة أو جدول للهواء على شبكة -
١١٢	٥ - حافة حربية مزودة ببيان وفول -
١٠٥	٢ - اتجاه تدفق الهواء داخل المحرك .
	٤ - كاشحات حربية (حواف) -
١٠٦	٥ - التغيير في الارتفاع (R) ارتفاع (D) هيوط
١٠٦	٦ - متعلق بقاء في الضغط (تغير في الهواء)
١٥٥	



٤ - ١٤ علاماتي

حجم الاستيعاب ورسم المساحة

٨ علاماتي

تربية المساحة ومقياس الرسم

٣ علاماتي

رسم الأبعاد

٣ علاماتي

