

بسم الله الرحمن الرحيم



المملكة الأردنية الهاشمية
وزارة التربية والتعليم
إدارة الامتحانات والاختبارات
قسم الامتحانات العامة



امتحان شهادة الدراسة الثانوية العامة لعام ٢٠١٩ / التكميلي

(وثيقة محمية/محدود)

د
س

مدة الامتحان: ٢٠٠

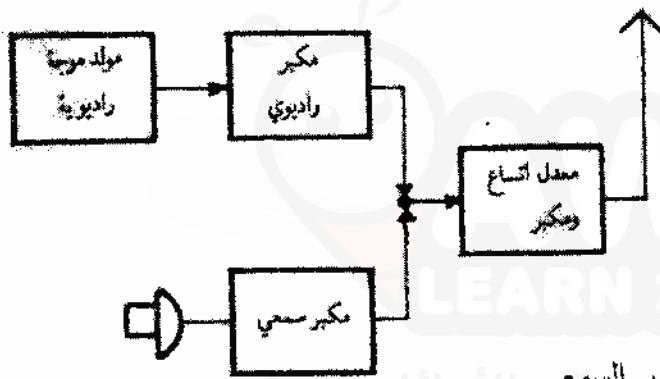
اليوم والتاريخ: الإثنين ٢٠١٩/٠٨/٠٥

المبحث: الرسم الصناعي (الإلكترونيات) / م٣

الفرع: الصناعي

ملحوظة: أجب عن الأسئلة الآتية جميعها وعددها (٣)، علماً بأن عدد الصفحات (٣).

السؤال الأول: (٢٠ علامة)



أ) يمثل الشكل المجاور مخططاً لمرسل ذي تعديل ما.

(٦ علامات)

والمطلوب:

١- ما نوع هذا المخطط؟

٢- سمّ المرسل المبين في المخطط.

٣- إذا كانت الإشارة على مخرج الميكروفون.

إشارة جيبيية، ارسم شكل الإشارة على مخرج المكبر السمعي.

ب) ارسم (رسماً فنياً) رموز العناصر الكهربائية والإلكترونية والوحدات الأساسية الآتية: (١٤ علامة)

٢- محول بقلب هوائي

١- بوابة (و) (AND)

٤- مرشح تمرير منخفض

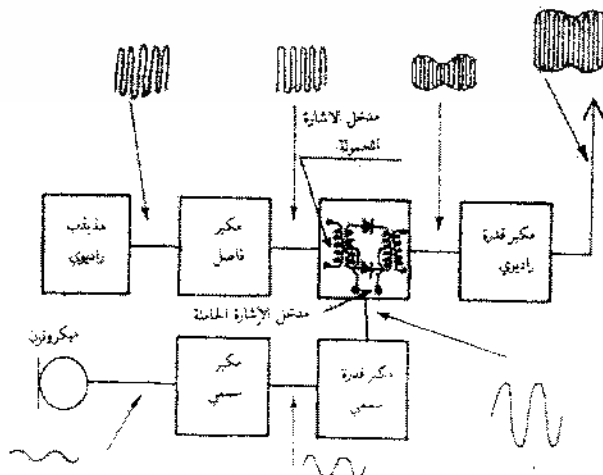
٣- هوائي إطاري

٦- مقوم سيليكوني محكوم نوع (دياك)

٥- ترانزستور ضوئي

٧- ثنائي بأربع طبقات ثنائي الاتجاه

السؤال الثاني: (٣٠ علامة)



أ) يبين الشكل المجاور مخططاً لمرسل ما، المطلوب:

(١١ علامة)

١- ما نوع هذا المخطط؟

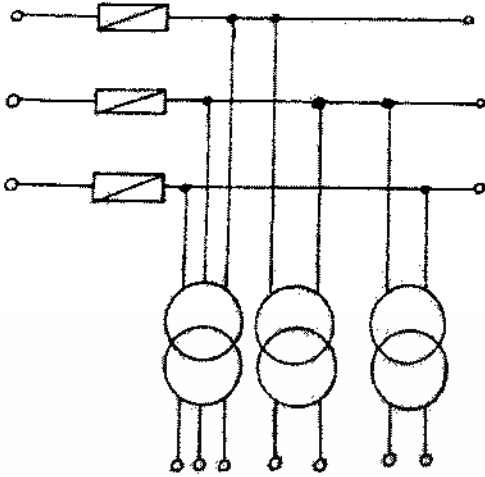
٢- ما نوع التعديل الذي يعمل عليه هذا المرسل؟

٣- استنتج المخطط الصندوقي له، وارسمه

بمقياس رسم مناسب.

يتبع الصفحة الثانية

الصفحة الثانية




(ب) يبين الشكل المجاور توصيل المصهرات التي تحمي ثلاثة محولات متصلة على التوازي، وله أجب عما يلي:

(١٤ علامة)

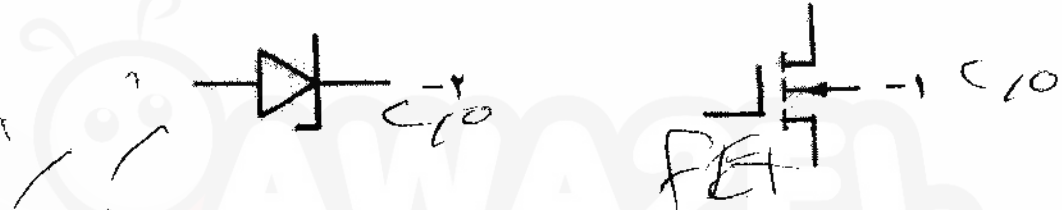
١- ما نوع هذا المخطط.

٢- ارسم المخطط بمقياس رسم (١:٢) مستخدماً

الرمز () كمصهر بدلاً من الموجود.

(٥٠ علامات)

(ج) سمّ كل من رموز العناصر الكهربائية والإلكترونية الأساسية الآتية:

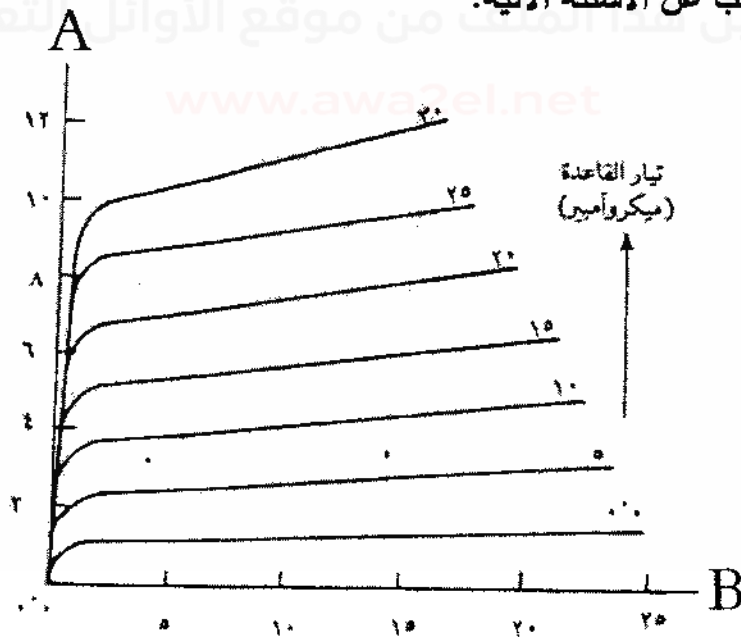


السؤال الثالث: (٣٠ علامة)

(أ) يمثل الشكل أدناه منحنيات خواص المخرج لتوصيلة المشع المشترك باستخدام ترانزستور من

(١٠٠ علامات)

نوع (س م س)، وله أجب عن الأسئلة الآتية:



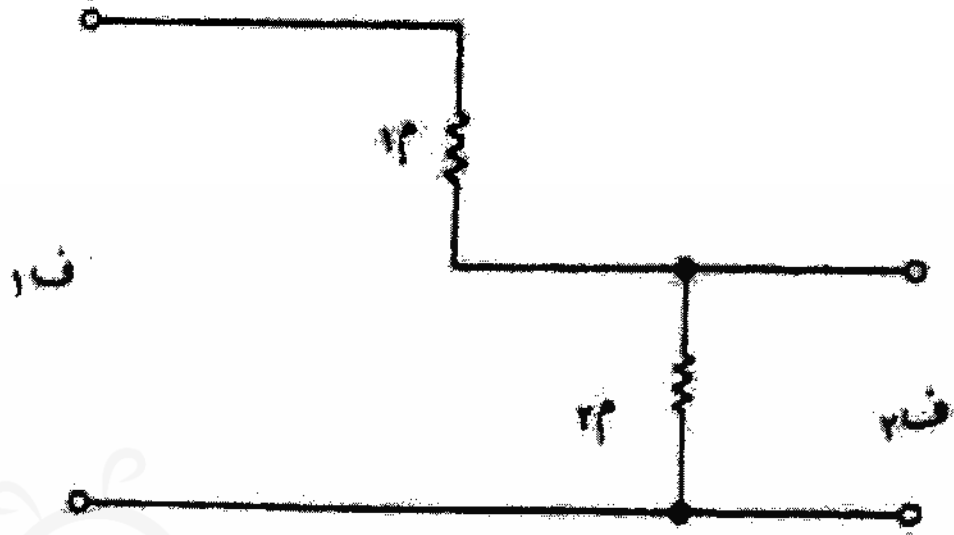
١- أرسم المنحنى بمقياس رسم مناسب.

٢- سمّ المحاور عند (A) و (B).

يتبع الصفحة الثالثة

الصفحة الثالثة

(ب) يبين الشكل أدناه مخططاً لأحد أنواع مصادر التغذية، وله أجب عن الأسئلة الآتية: (١١ علامة)



١- ما نوع المخطط؟

٢- ما نوع مصدر التغذية الذي يمثله هذا المخطط؟

٤- ارسم هذا المخطط (رسماً فنياً) بمقياس رسم (١ : ٢) .

تم تحميل هذا الملف من موقع الأوائل التعليمي

(ج) ارسم الأشكال الأساسية للموجات الكهربائية الآتية: www.awa2el.net (٩ علامات)

١- موجة مربعة موجية.

٢- موجة مستطيلة.

٣- موجة على مخرج مقوم موجة كاملة أحادي الطور.

﴿ انتهت الأسئلة ﴾

بسم الله الرحمن الرحيم

امتحان شهادة الدراسة الثانوية العامة لعام ٢٠١٩ / المكمل

صفحة رقم (١)

وزارة التربية والتعليم
إدارة الامتحانات والاختبارات
قسم الامتحانات العامة

المبحث : الرسم الصناعي / الألكترونيات / ٣

مدة الامتحان: ٤٥

التاريخ: ٥/٨/٢٠١٩

الفرع: الصناعي

الإجابة النموذجية

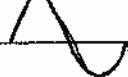
رقم الصفحة
من الكتاب

السؤال الأول: (٥ علامات)

٤٠

١- صندوق أو المربعان (علامة)

٢- مربعين ذوي زوايا قائمة (علامة)

٣-  (علامة)

٤١



٤٢



٤٣



٤٤



السؤال الثاني: (٣ علامه)

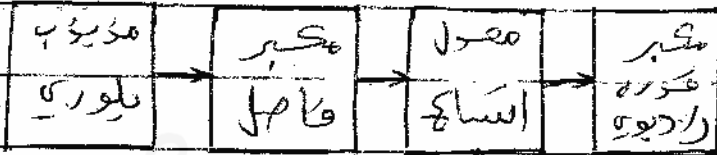
(١١ علامه)

٤٣

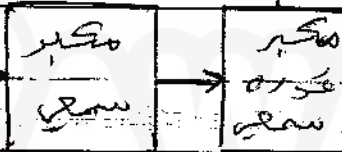
١- وظيفتي او مجريه الرشاشه (علامه)

٢- تكبير انتاج (علامه)

٤٣



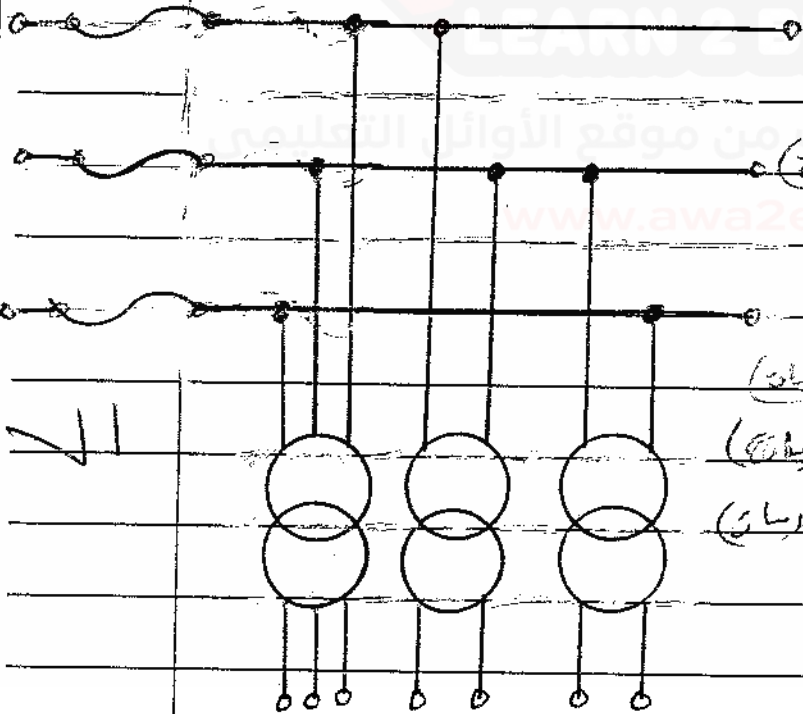
ميكروفون



تقوية مع الاعلامه

(٣ علامه / الامتياز)

(٤ علامه الرسم)



(ب) ١- تمثيل (٣ علامه)
او تفصيلي

٢- تقوية مع الاعلامه

٣- تكبير ال (٣ علامه)

٤- الامتياز (٣ علامه)

٥- الرسم و دقه (٥ علامه)

(١٢)

١٦

١- تراثير شعوري تاثير ايجابي من نوعي (٥,٥ علامه)

٢- كبره - كبره - كبره الكبره

١٥

٣- تقوية زئفر (٥,٥ علامه)

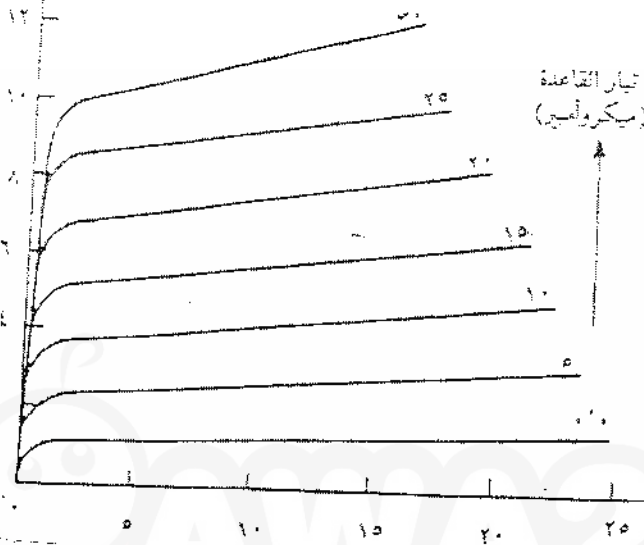
رقم الصفحة
من الكتاب

السؤال الثالث (ثلاثون علامة)

٦٠

تيار المجموع (مللي أمبير)
A

(٩)



(٤) I (مللي أمبير)

(٥) A مللي أمبير

B مللي أمبير

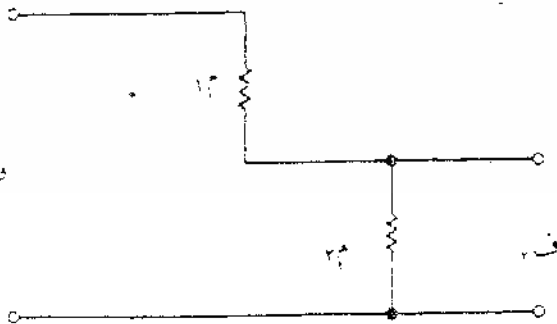
فولتية (المقياس)
B

٤٥

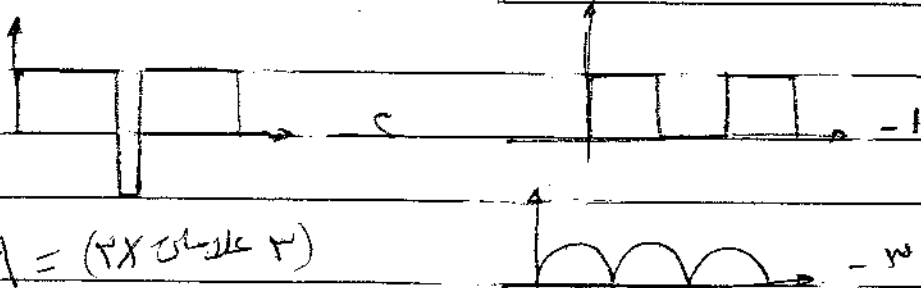
١ - تيار أو تفرقة (مللي أمبير)
٢ - مصدر تفرقة تحول فلتية مياره (مللي أمبير)
٣ - الفلتية مياره ٤ طرف

(٥)

٣ - + الرسم صفر (مللي أمبير)
٤ - الرسم (مللي أمبير)



٥٠



(٨)

٥٢ (٣ علامان) = ٩ علامان