

بسم الله الرحمن الرحيم



المملكة الأردنية الهاشمية  
وزارة التربية والتعليم  
إدارة الامتحانات والاختبارات  
قسم الامتحانات العامة



## امتحان شهادة الدراسة الثانوية العامة لعام ٢٠١٩ / التكميلي

(وثيقة مضمومة/محدودة)

د س

مدة الامتحان: ٢٠٠

المبحث: الرسم الصناعي (الكهرباء) ف٢+٤م

اليوم والتاريخ: الأربعاء ٠٧/٠٨/٢٠١٩

الفرع: الصناعي

ملحوظة: أجب عن الأسئلة الآتية جميعها وعددها (٣)، علماً بأن عدد الصفحات (٣).

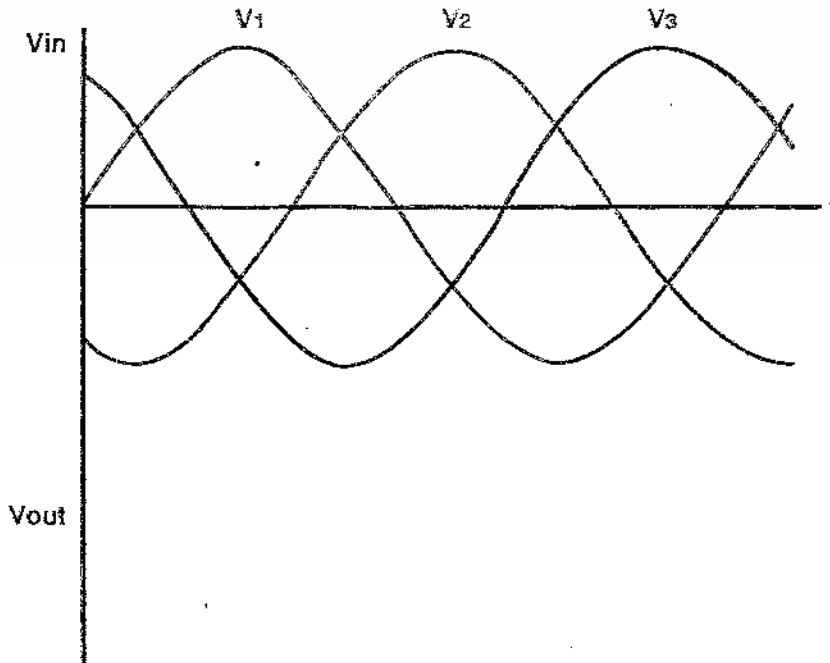
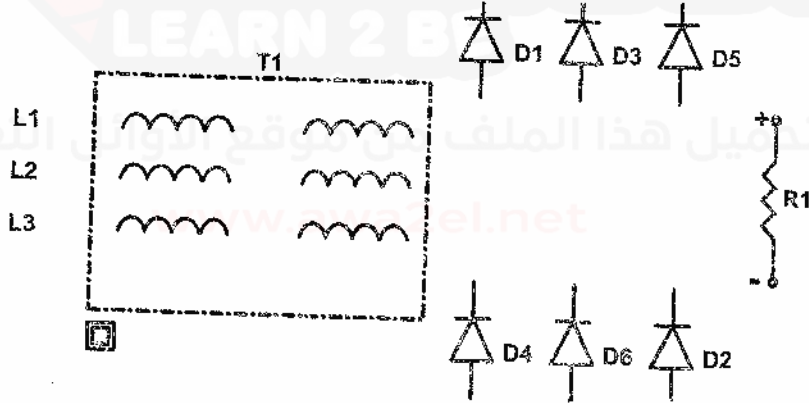
السؤال الأول: (١٥ علامة)

يبين الشكل (١) أدناه عناصر المخطط التفصيلي لدارة تقويم موجة كاملة ثلاثية الطور باستخدام محوّل ثلاثي

الطور موصول على شكل (مثلث-مثلث)، ويبين الشكل (٢) إشارة فولطية الدخل ( $V_{in}$ ). المطلوب:

١- صِل عناصر المخطط التفصيلي بالطريقة الصحيحة.

٢- ارسم إشارة فولطية الخرج مستعيناً بشكل (٢) الذي يبيّن فولطية الدخل.

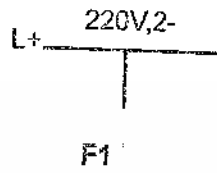


يتبع الصفحة الثانية ....

## الصفحة الثانية

## السؤال الثاني: (١٥ علامة)

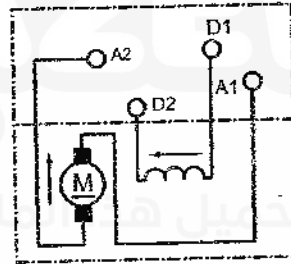
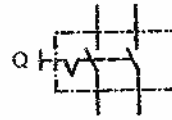
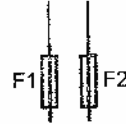
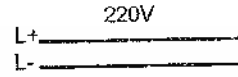
أ) يبين الشكل (١) أدناه عناصر مخطط مسار التيار لدارة محرك تيار مباشر ذي تحريض على التوالي دوران يساري، ويبين الشكل (٢) عناصر المخطط التفصيلي لدارة هذا المحرك.  
المطلوب: ١- صِل عناصر مخطط مسار التيار.



Q

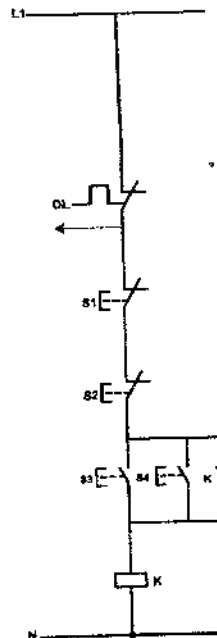


L-



ب) يبين الشكل أدناه مخطط مسار التيار (دارة تحكم) لتشغيل محرك ثلاثي الطور من مكانين مختلفين.  
المطلوب: ارسم المخطط السلمي بمقياس رسم مناسب.

(٧ علامات)



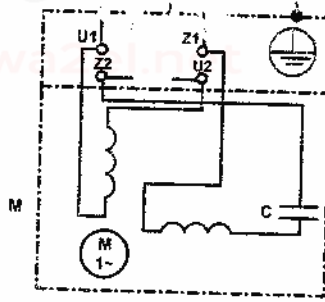
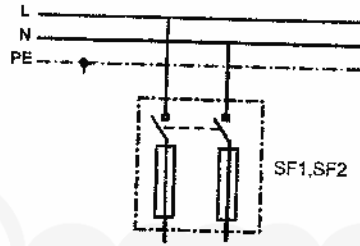
يتبع الصفحة الثالثة ....

## الصفحة الثالثة

السؤال الثالث: (٢٠ علامة)

أ) ( يبين الشكل أدناه عناصر المخطط التفصيلي لدارة تشغيل محرك أحادي الطور ذي مواسع وعكس اتجاه دورانه. المطلوب: (١٢ علامة)

أعد رسم المخطط التفصيلي بعد رسم الخطوط الناقصة بمقياس رسم مناسب.



(٨ علامات)

ب) ارسم الرسم الرمزي لكل مما يأتي:

٢- تماس مساعد مفتوح.

١- ضاغط تشغيل.

٤- مقاومة بدء.

٣- مفتاح يدوي ثنائي السرعة.

﴿ انتهت الأسئلة ﴾

امتحان شهادة الدراسة الثانوية العامة لعام ٢٠١٩

صفحة رقم (١)



وزارة التربية والتعليم  
إدارة الامتحانات والاختبارات  
قسم الامتحانات العامة

التاريخ: ٢٠١٩/٨/٦

المادة: الفيزياء (الكهرباء) ص ٢ + ١

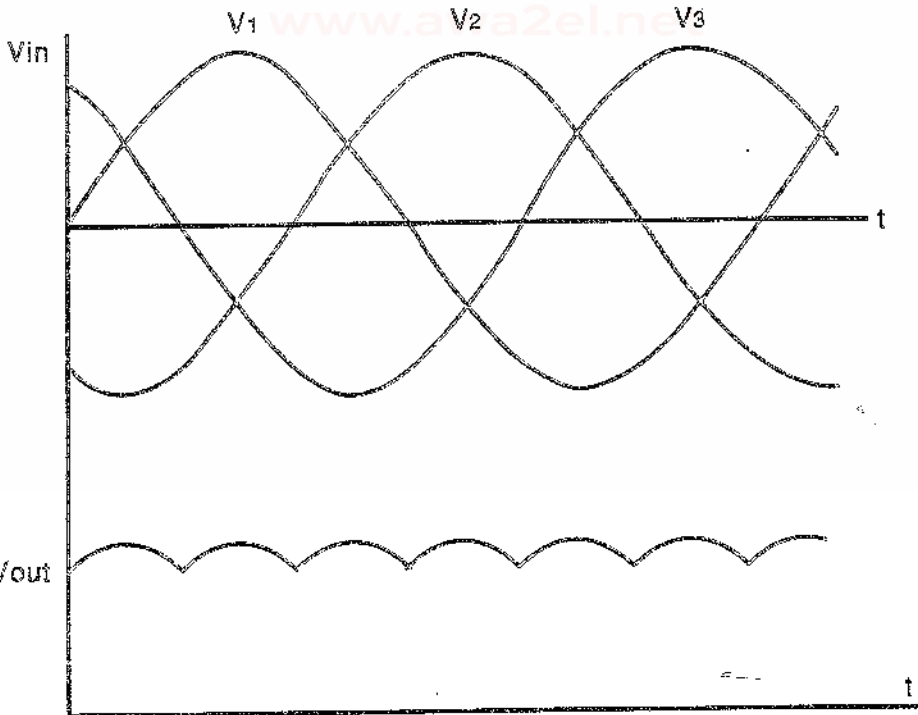
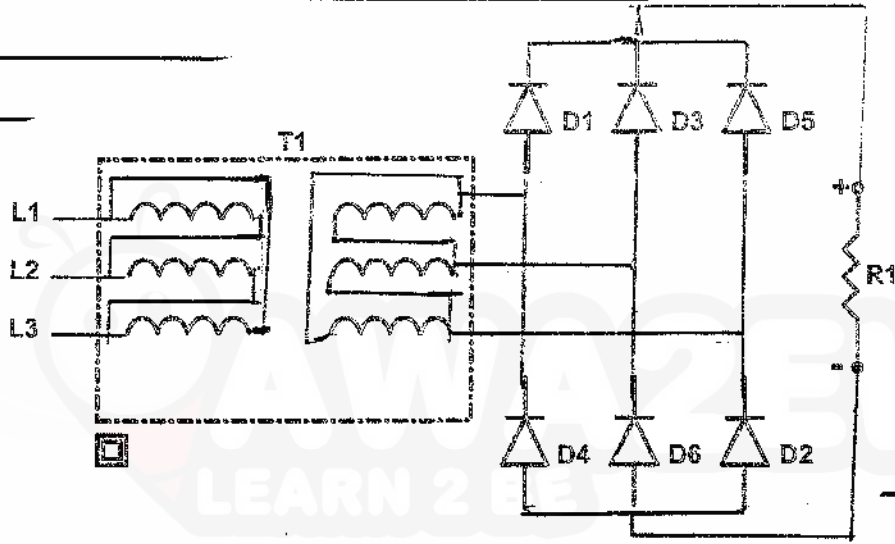
الفرع: الإلكترونيات

رقم الصفحة  
في الكتاب

الإجابة النموذجية:

إجابة السؤال الأول

هنا

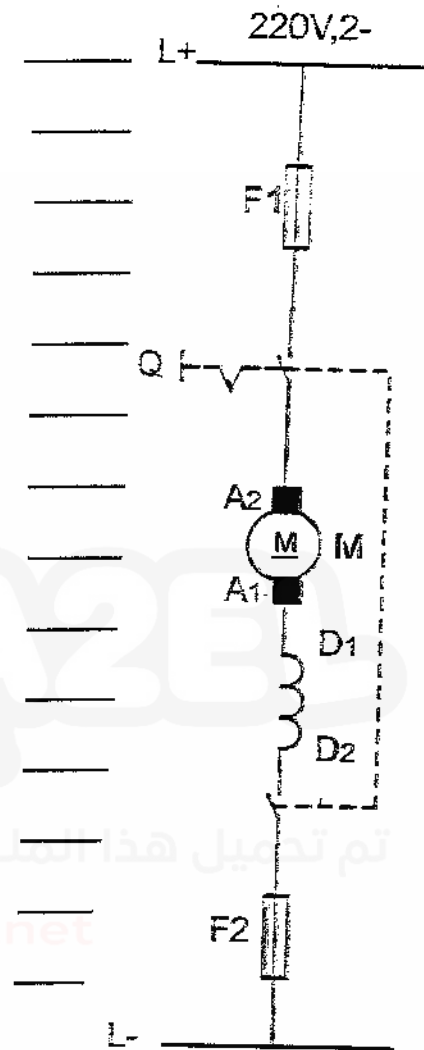
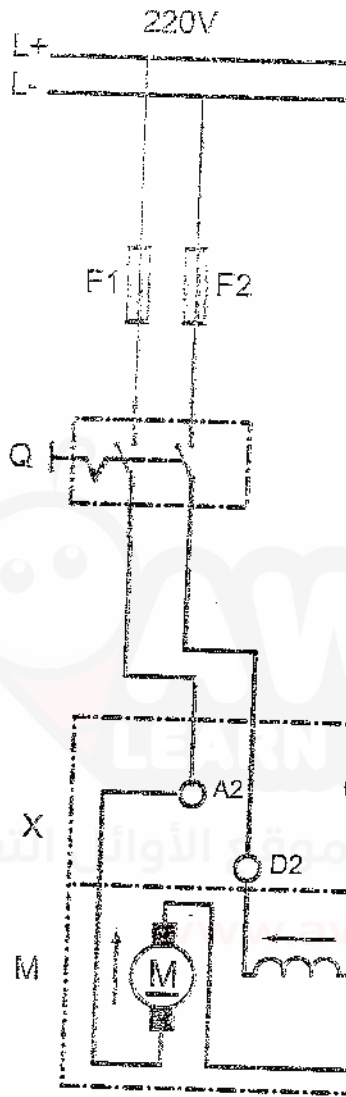


هنا

رقم الصفحة  
في الكتاب

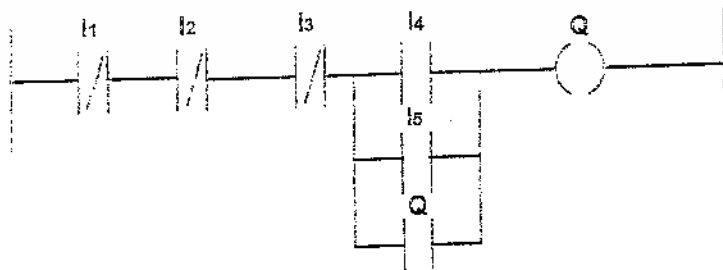
المجال الثاني الفرع (م) (٨٤٤٤٤٤)

٦٤٤



الفرع (ب) (٧٧٧٧٧٧)

١١٨

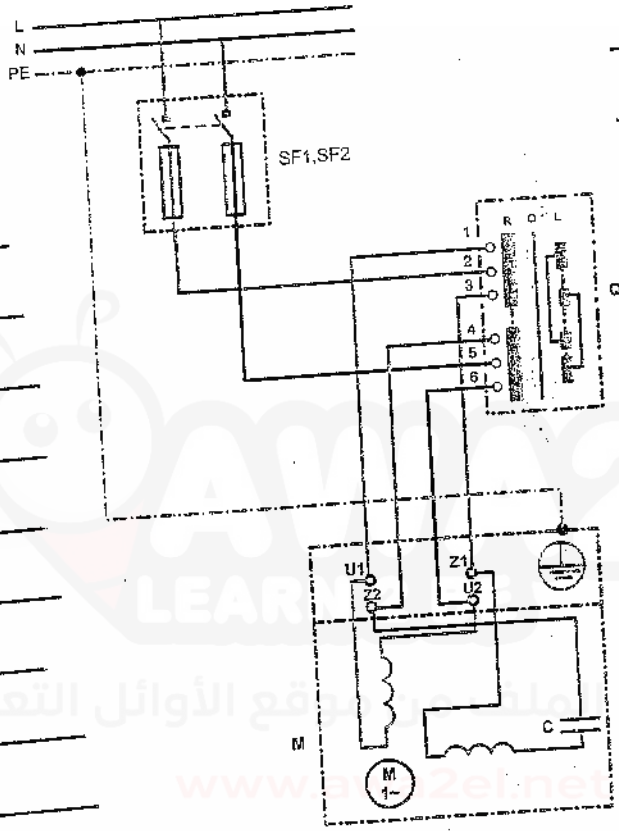


صفحة رقم ( ١٠ )

رقم الصل  
في الكتاب

السؤال الثاني

انجز ( ١٠ نقاط )



الجزء (ب) (٥ نقاط)

