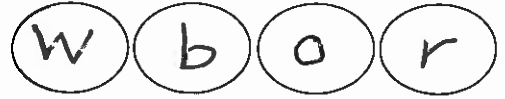


بسم الله الرحمن الرحيم



المملكة الأردنية الهاشمية  
وزارة التربية والتعليم  
إدارة الامتحانات والإخبارات  
قسم الامتحانات العامة



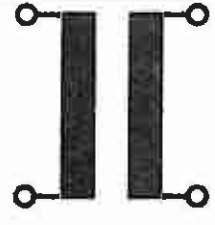


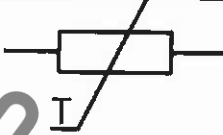
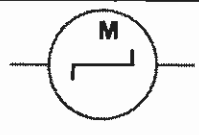
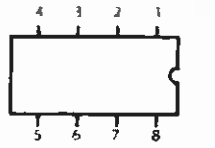
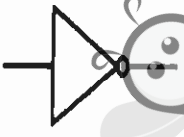

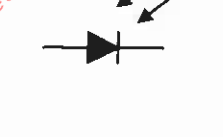

## امتحان شهادة الدراسة الثانوية العامة لعام ٢٠١٧ / الدورة الشتوية

(ونيقة صحفية/محدود)

المبحث: الرسم الصناعي/صيانة الأجهزة المكتبية والحاسوب/م ٣  
الفرع: الصناعي (خطة جديدة)  
مدة الامتحان: ٠٠ : ٢  
اليوم والتاريخ: الأحد ٢٠١٧/١/٨

ملحوظة: أجب عن الأسئلة الآتية جميعها وعددها ( ٣ )، علماً بأن عدد الصفحات ( ٢ ).  
السؤال الأول: (٢٠ علامة)

سمّ كلاً من الرموز الآتية:

 (٥)	 (٤)	 (٨)	 (٢)	 (١)
 (١٠)	 (٩)	 (٧)	 (٦)	 (٦)

السؤال الثاني: (٣٠ علامة)

(١٥ علامة)

أ) ارسم رموز العناصر الآتية رسماً فنياً:

١- مصباح تسخين. ٢- مفتاح الزر الانضغاطي (المفتوح عادة). ٣- دياك.

٤- الازدواج الضوئية (العوازل الضوئية) من غير وصلة القاعدة. ٥- نطاظ (Flip-Flop).

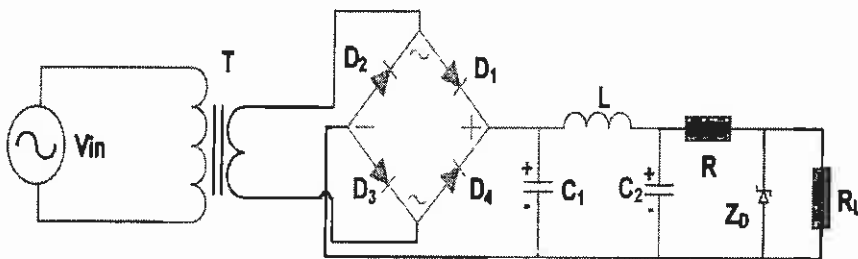
(١٥ علامة)

ب) في الشكل أدناه أجب عن الآتي:

١- ماذا يمثل هذا الشكل؟

٢- ما نوع هذا المخطط؟

٣- أعد رسم الشكل بمقياس  
رسم مناسب.



يتبع الصفحة الثانية/،،،،

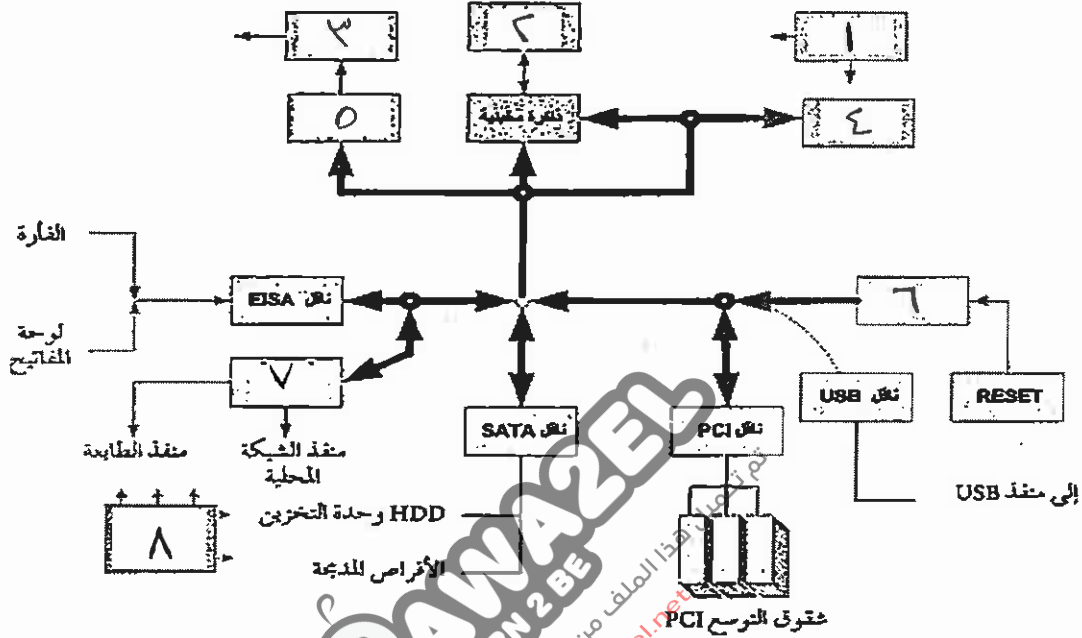
الصفحة الثانية

السؤال الثالث: (٣٠ علامة)

(٢٠ علامة)

أ) يبين الشكل أدناه مخططاً لجهاز حاسوب شخصي ومنه أجب عن الآتي:

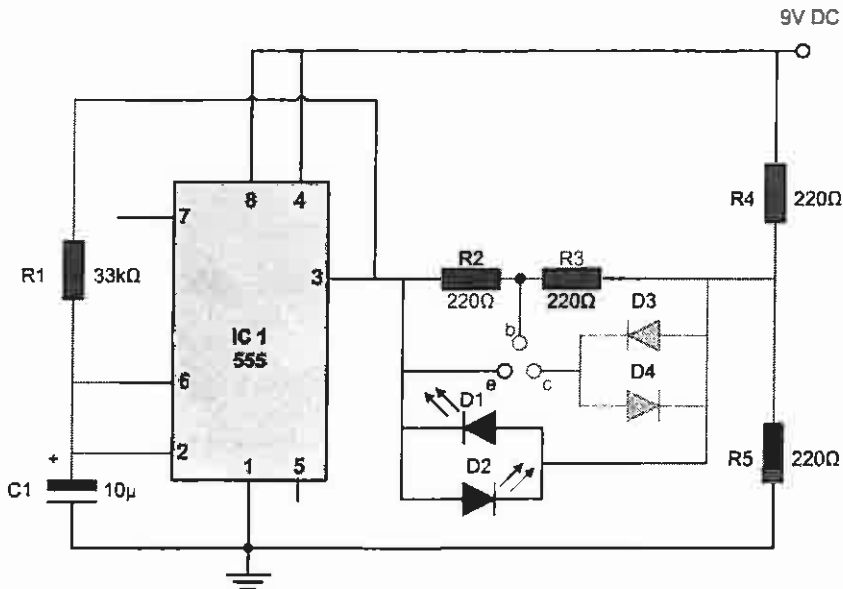
- ١- ما نوع هذا المخطط؟
- ٢- سمّ المراحل المشار إليها بالأرقام من (١-٨).
- ٣- أعد رسم المخطط بمقياس رسم مناسب.



(١٠ علامات)

ب) يبين الشكل أدناه المخطط التمثيلي لجهاز فحص الترانزستورات ومنه أجب عن الآتي:

- ١- من خلال المخطط كيف تعرف حالة الترانزستور وتؤكد من صلاحيته؟
- ٢- أعد رسم المخطط بمقياس رسم مناسب.



انتهت الأسئلة



مدة الامتحان: ٣٠

المبحث: الرسم الصناعي / مساندة الاجهزة المنبهره لحاسوب / أم  
الفرع: الصناعي (خطه جديدة)

التاريخ: ٨ / ١ / ١٧

في الكتاب

٢٠ علامة

السؤال الأول :- اسماء الرموز

١٩

١- محرك الخطوة

٢٤

٢- مقاومة متغيرة بتغير درجة الحرارة

٢٧

٣- مواسع تقرير

٢٨

٤- ملف ذو قلب حديدي

٣١

٥- محوّل ذو قلب هوائي

٤٦

٦- ترانزستور ثنائي الوصلة (NPN)

٤٤

٧- ثنائي هوائي

٥١

٨- ميكرومتر

٤٨

٩- بوابة العاكس (لا) (NOT)

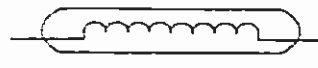
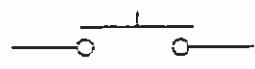
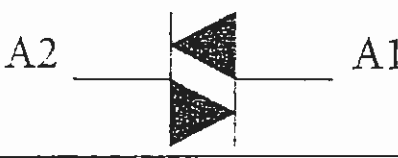
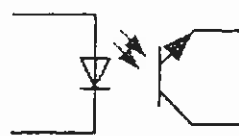
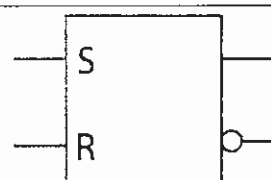
٥١

١٠- دائرة متكاملة (IC)



رقم الصفحة  
في الكتاب

السؤال الثاني :- (٣٠ علامة)  
رسم رموز العناصر رسمياً (كل رمز ٣ علامات) (١٥ علامة)

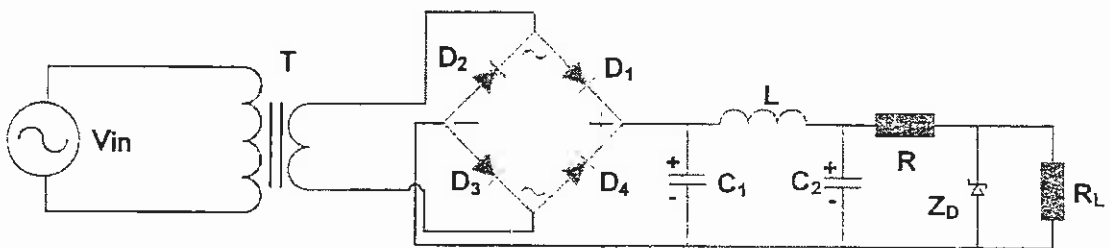
رقم الفرع	اسم العنصر	رسم العنصر
١	مصباح تسخين (Fusing Lamp)	
٢	مفتاح الزر الانضغاطي (المفتوح عادة) (Push -to Make Switch)	
٣	دياك (DIAC)	
٤	الازدواج الضوئية من غير وصلة (Photo -Couplers)	
٥	نظام (Flip -Flop)	

ب) الشكل ادناه  
ب) (١) يملأ الشكل؛  
١٣٢

دائرة تغذية تستخدم ثنائي رسم كنظم للقواطع ٣ علامات

٢) الخيط هو الخيط القميصي ٢ علامة

٣) اعادة رسم الخيط بمبدا رسم مناسب



رقم الصفحة  
الكتاب

٨٣

السؤال الثالث :- ٣ علامة

(P) مخططاً لجهاز حاسوب شخصي

(A) نوع المخطط : مخطط صندوقي

(٤ علامة)

(C) ١- مولد نبضات الساعة

(٨ علامات)

٢- المعالج المركزي

٣- ذاكرة بطاقتة العرض

٤- الذاكره الرئيسييه

٥- معالج اشارة الصورة

٦- ذاكره البيوس

٧- ناقل شبكة LAN

٨- وحدة التغذية (Power supply)

٩- اعد الرسم برسم مناسب (١٠ علامات)

