

بسم الله الرحمن الرحيم



المملكة الأردنية الهاشمية  
وزارة التربية والتعليم  
إدارة الامتحانات والاختبارات  
قسم الامتحانات العامة



## امتحان شهادة الدراسة الثانوية العامة لعام ٢٠١٧ / الدورة الصيفية

س د

(وثيقة محمية/محدود)

مدة الامتحان : ٠٠ : ٢

المبحث : الرسم الصناعي / كهرباء المركبات / المستوى الثالث

اليوم والتاريخ: الخميس ٢٠١٧/٧/١٣

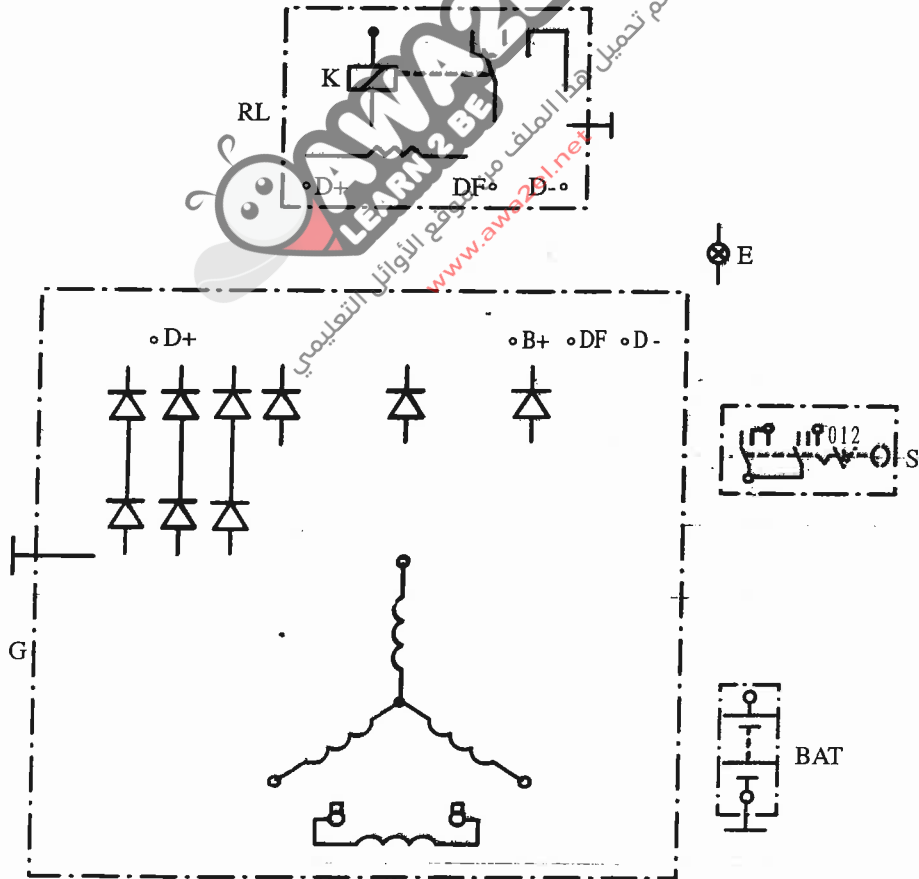
الفرع : الصناعي

ملحوظة : أجب عن الأسئلة الآتية جميعها وعددها (٣)، علماً بأن عدد الصفحات (٣).

السؤال الأول: (٢٠ علامة)

يُمثل الشكل أدناه عناصر المخطط التفصيلي لدارة منظم الفولطية والتيار لمولد تيار متناوب تغذية ذاتية باستخدام منظم الخلية الواحدة ذي التماس المزدوج.

المطلوب: أعد رسم المخطط بعد استكمال الخطوط الناقصة بمقياس رسم مناسب.



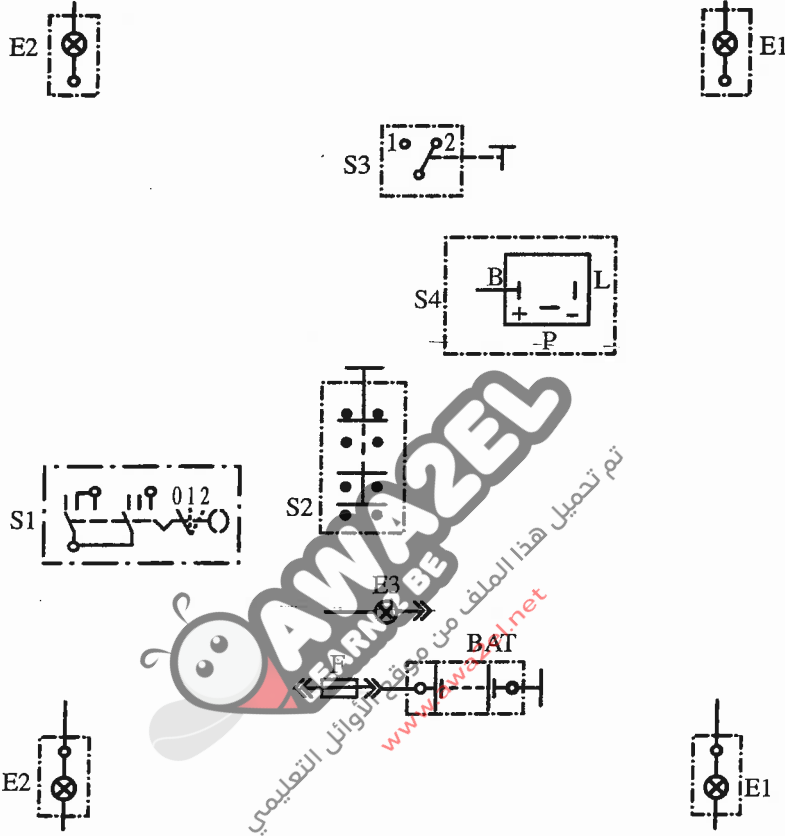
الصفحة الثانية

السؤال الثاني: (٣٠ علامة)

أ) يُمثّل الشكل أدناه عناصر المخطط التفصيلي لدارة إضاءة مصابيح الإشارة والرباعي (الغمازات).

(٢٢ علامة)

المطلوب: أعد رسم المخطط بعد استكمال الخطوط الناقصة بمقياس رسم مناسب.



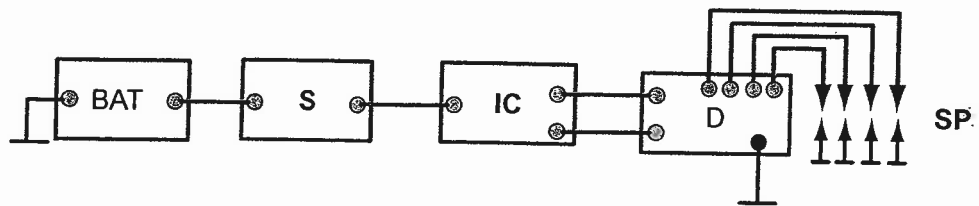
(٨ علامات)

ب) للشكل أدناه، أجب عن الآتي:

(١) ماذا يُمثّل الشكل؟

(٢) سمّ مكونات المخطط.

(٣) أعد رسم المخطط بمقياس رسم مناسب.



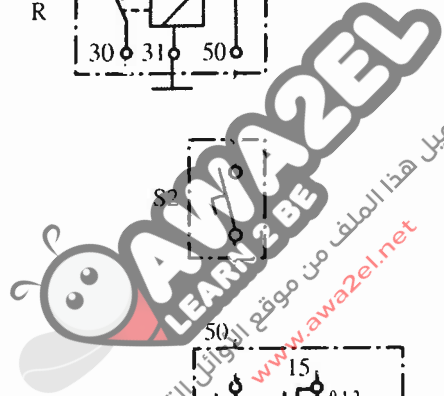
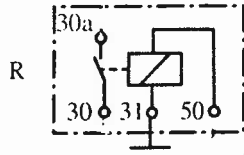
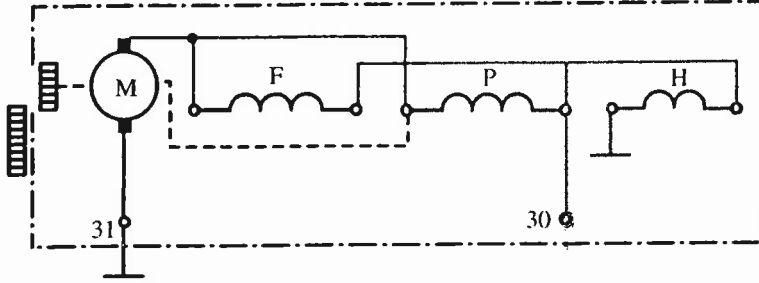
يتبع الصفحة الثالثة/،،،،

السؤال الثالث: (٣٠ علامة)

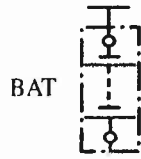
أ) يُمثل الشكل أدناه عناصر المخطط التفصيلي للدارة الكهربائية لمحرك بدء الحركة ذي القطب المنزلق.

(٢١ علامة)

المطلوب: أعد رسم المخطط بعد استكمال الخطوط الناقصة بمقياس رسم مناسب.



تم تحميل هذا الملف من موقع السؤال التعليمي [www.awazel.net](http://www.awazel.net)

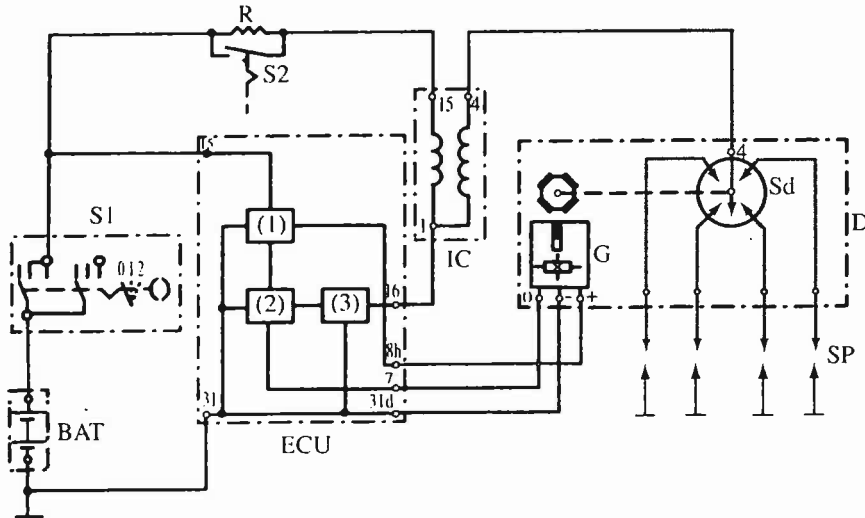


(٩ علامات)

ب) للشكل أدناه، أجب عن الآتي:

(١) ماذا يُمثل الشكل؟

(٢) سمِّ المكونات: (IC ، 1 ، G ، SP ، D ، Sd )



﴿ انتهت الأسئلة ﴾

صفحة رقم (١)

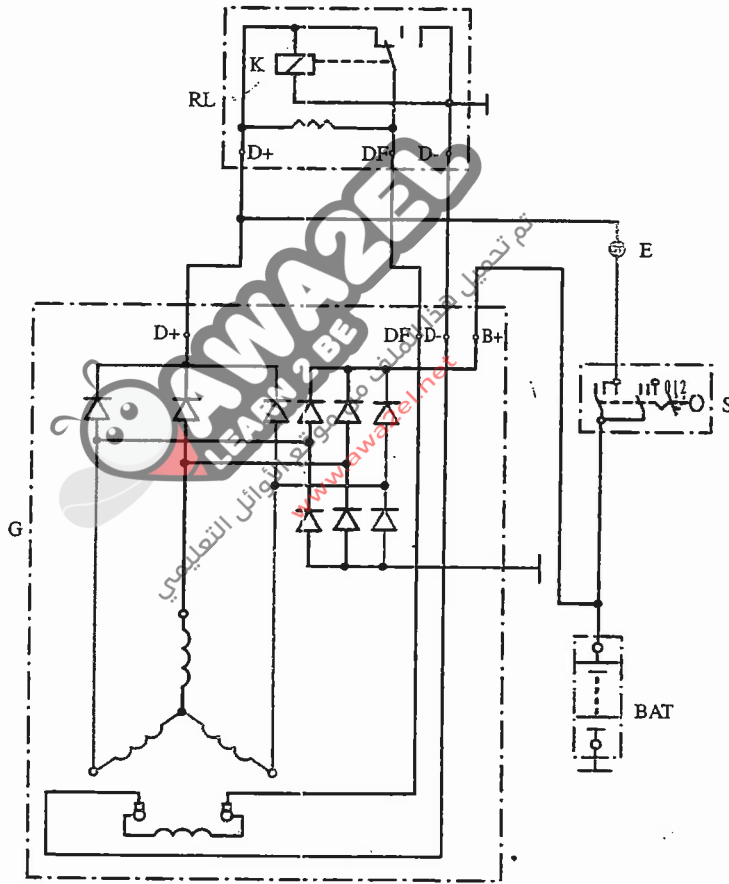
المبحث: الرسم الصناعي كهرباء المركبات / م ٣

الفرع: الصناعي

مدة الامتحان:  $\frac{٣}{٢}$  س  
التاريخ: ١٣ / ٧ / ١٧

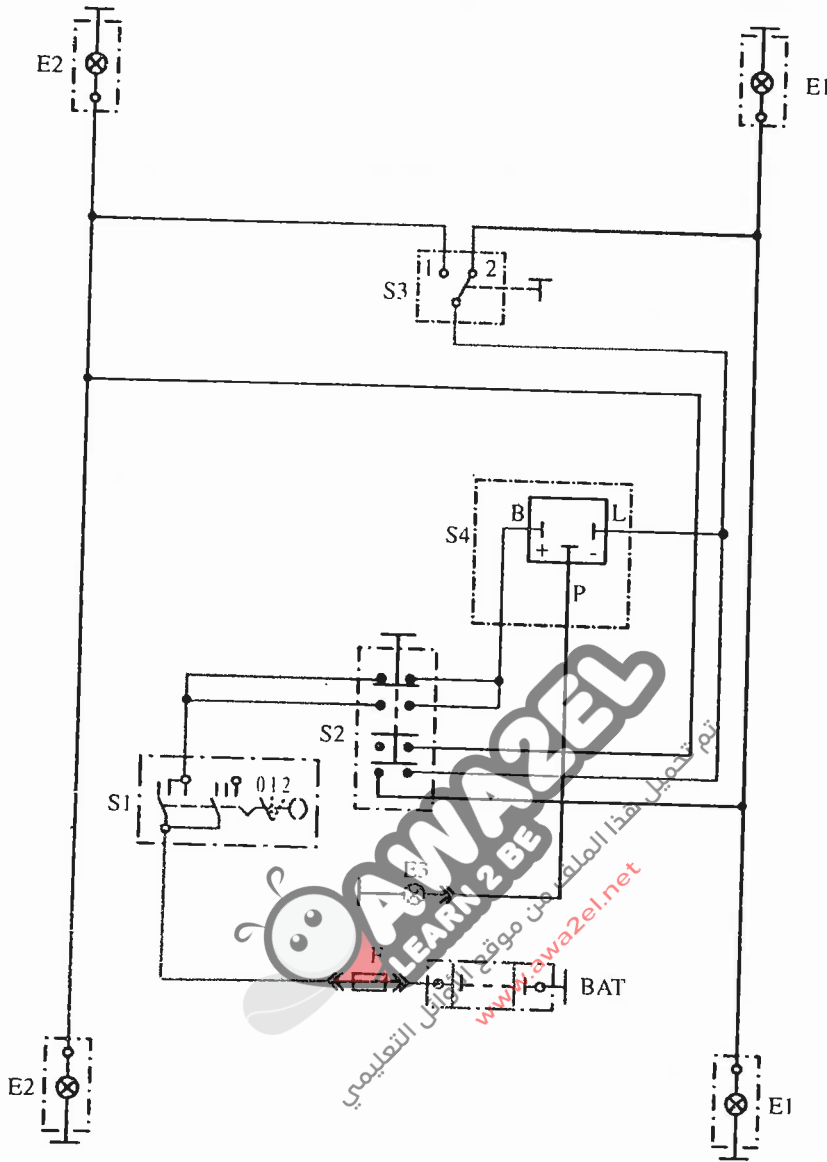
الإجابة النموذجية:  $\frac{٣}{٢}$  (٣ علامات)

رقم الصفحة  
في الكتاب



٤٨

((٣ علامه))



(٢٠)

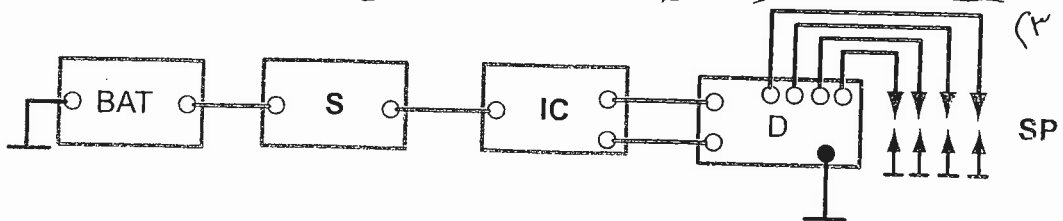
٢٥

(٢٢) (٢٠ علامة)

س : (٥)

١) مخطط توصيل الأسلاك  
 لدارة نظام إشعال عادي (تقليدي)، والتي تتكون من: مركب (BAT)، ومفتاح التشغيل (S)،  
 وملف إشعال (IC)، وموزع (D)، وشمعات الاحتراق (SP).

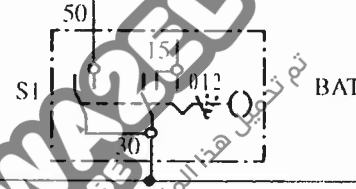
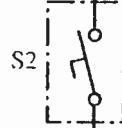
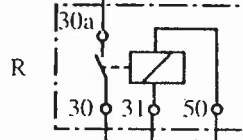
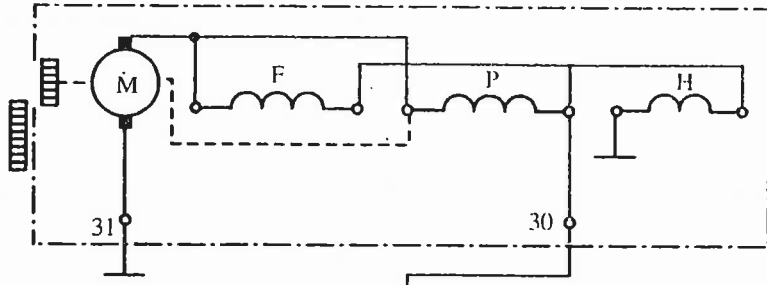
٩٧



(١١) (٢٠ علامة)

رقم الصفحة  
في الكتاب

سجل : (٣٠ علامة)  
سجل (٢)



√Σ

(١١) (٢٠ علامة)

سجل (٥)

المخطط التفصيلي لحارة نظام الاشغال الالكترونية الكابلات نظام مولد تاثير هول .

sd : مؤثر الشرر

D : مؤثر ع

SP : شواحن الافتراق

G : مولد هول

(١) : مثبتات الفولطير

١٢ : ملف الاشغال

(٩) (٢٠ علامة)

