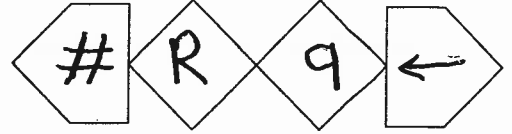


بسم الله الرحمن الرحيم



المملكة الأردنية الهاشمية
وزارة التربية والتعليم
إدارة الامتحانات والاختبارات
قسم الامتحانات العامة



امتحان شهادة الدراسة الثانوية العامة لعام ٢٠١٧ / الدورة الصيفية

(وثيقة محمية/محدود)

مدة الامتحان : ٢٠٠ د

المبحث : الرسم الصناعي / ميكانيك المركبات / المستوى الثالث

اليوم والتاريخ : الخميس ٢٠١٧/٧/١٣

الفرع : الصناعي

ملحوظة : أجب عن الأسئلة الآتية جميعها وعددها (٣)، علماً بأن عدد الصفحات (٣).

السؤال الأول: (٢٠ علامة)

(١٠ علامات)

أ) عبّر بالرسم الرمزي عن مسميات الأجزاء الميكانيكية الآتية:

١- ترس يدور فقط (دوران من غير إنزلاق).

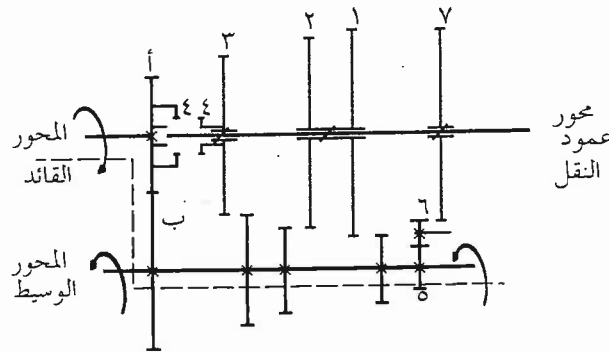
٢- مسمار تبشيم غاطس من الأعلى وكروي من الأسفل.

٣- زنبرك لِي اسطواني حلزوني.

٤- قارنة هيدرولية.

ب) يُمثّل الشكل أدناه الرسم الرمزي لصندوق سرعات إنزلاقي ذي أربع سرعات في الوضع المحايد. (١٠ علامات)

المطلوب: ارسم بمقياس رسم مناسب صندوق السرعات في وضع السرعة العكسية.



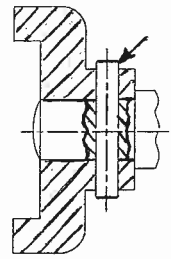
يتبع الصفحة الثانية/،،،،

الصفحة الثانية

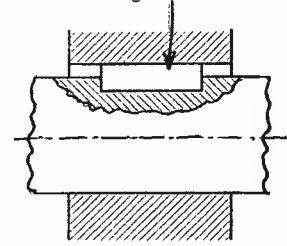
السؤال الثاني: (٣٠ علامة)

أ) ارسم حذبة صمّام الدخول إذا كان صمّام الدخول يفتح قبل (ن . م . ع) ب (٢١) درجة، ويغلق بعد (ن . م . س) ب (٥٩) درجة، وقطر عمود الحذبات (٧٠) مم، وقطر الحذبة (٩٠) مم، والتابع من النوع المدبب يتحرك (١٤) مم. (١٤ علامة)

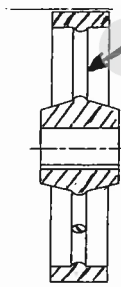
ب) تبيّن الأشكال أدناه الرسم في حالة القطاع لقطع ميكانيكية لا تُقطع ولا تُهشّر في الرسم الميكانيكي. المطلوب: سمّ هذه القطع. (١٦ علامة)



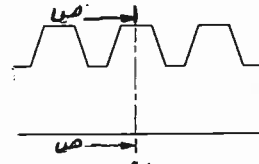
(١)



(٢)



(٣)



مستطأ أمّاجي



قطاع جانبي (م . م . م)

(٤)

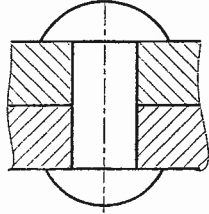


تم تحميل هذا الملف من موقع النوائل التعليمي
www.awazel.net

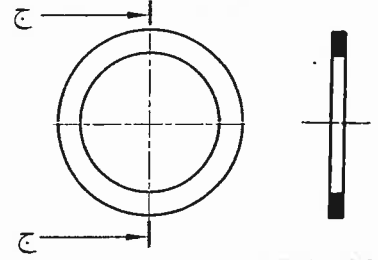
السؤال الثالث: (٣٠ علامة)

(١٠ علامات)

أ) اذكر القواعد العامة للتهشير التي تم مراعاتها في الشكلين أدناه.



(٢)



(١)

(٢٠ علامة)

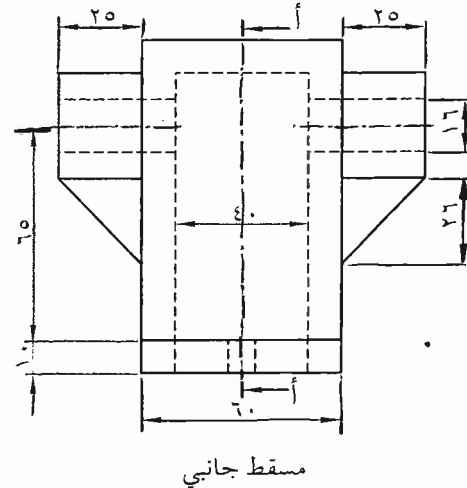
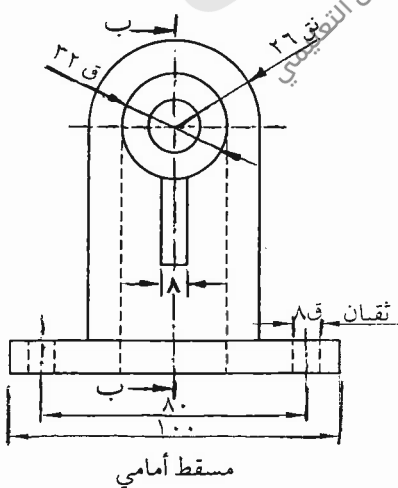
ب) يبين الشكل أدناه المسططين الأمامي والجانبى لحامل محور (الأبعاد بالمليمترات).

المطلوب: ارسم بمقياس رسم (١ : ١) ما يأتي:

١- قطاعاً أمامياً (أ - أ)

٢- قطاعاً جانبياً (ب - ب)

ملاحظة: لا تضع الأبعاد على الرسم.



﴿ انتهت الأسئلة ﴾

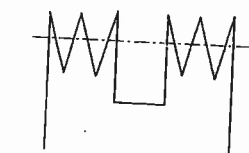
رقم الصفحة
في الكتاب

الإجابة النموذجية :

السؤال الأول (١٠ علامات)

(٤) (١٠ علامات)

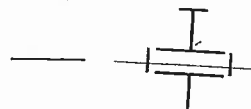
١٦
٢٩
٢٢



٢
(٥ علامة)



٣
(٥ علامة)



١
(٥ علامة)

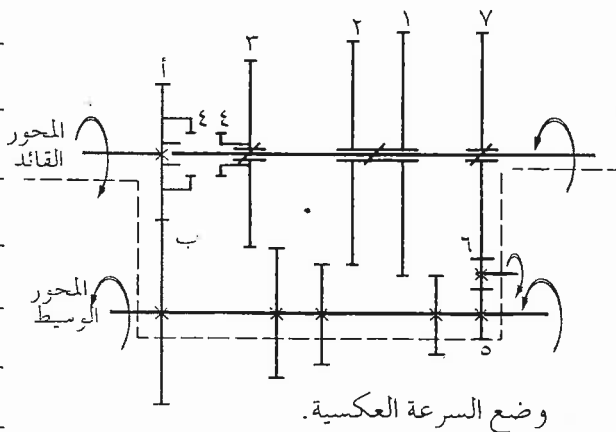
٢٩



(١٠ علامات)

(٥ علامة)

١٧



(٤) (١٠ علامات)

توزيع كالتالي :-

١- مظهر الرسم (٥ علامات)

٢- مسار نقل الحركة وفنونه
(النظير المقطوع)

(٥ علامة)

٣- اتجاه الاسباب

٥ علامة

بواقع نصف علامة

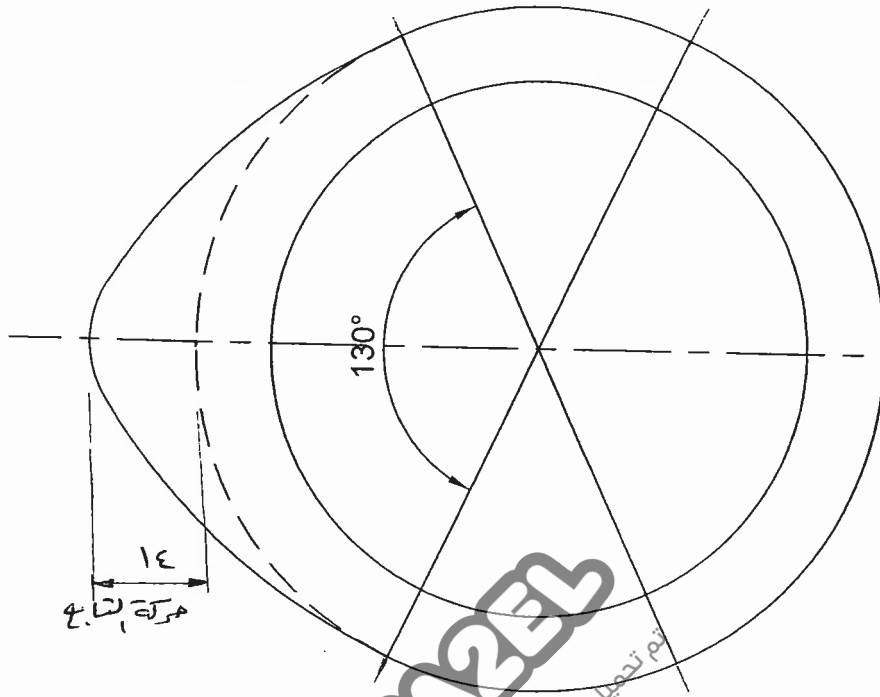
لكل رسم

رقم الصفحة
في الكتاب

السؤال الثاني (٢٠ علامة)

٨٧

(أ)



زاوية الجدية = $180^\circ - 130^\circ = 50^\circ$

حساب الزاوية (٤ علامات)

صنع الرسم (٨ علامات)

تسمية خطوط (٤ علامات)

(المجموع ١٦ علامة)

١٢.

(ب)

١. الخوايز (٤ علامات)

٢. صامير التثبيت (٤ علامات)

٣. اسنانه الوردن (٤ علامات)

٤. اذرع البكرات (٤ علامات)

(المجموع ١٦ علامة)

رقم الصفحة
في الكتاب

السؤال الثالث (ب. علامة)

١٠١

(أ) ١. يتم تمثيل مقاطع الاصوام الرقيقة

(المقاطع الضيقة) بتحديد

مقطعها كله - مثل الرضيلان .
(٥ علامات)

٢. ملوك التمير مختلف الاتجاه في

حالة وصور قطعته معاه منبه .
(٥ علامات)

(المجموع . ١٠ علامات)

١١٧

(ب)

(٢. علامة)
لكل قطاع

توزيع الآتي :

- صفة الرسم (٥ علامات)

- التمير (٣ علامات)

- تسمية خطوط (علامة)

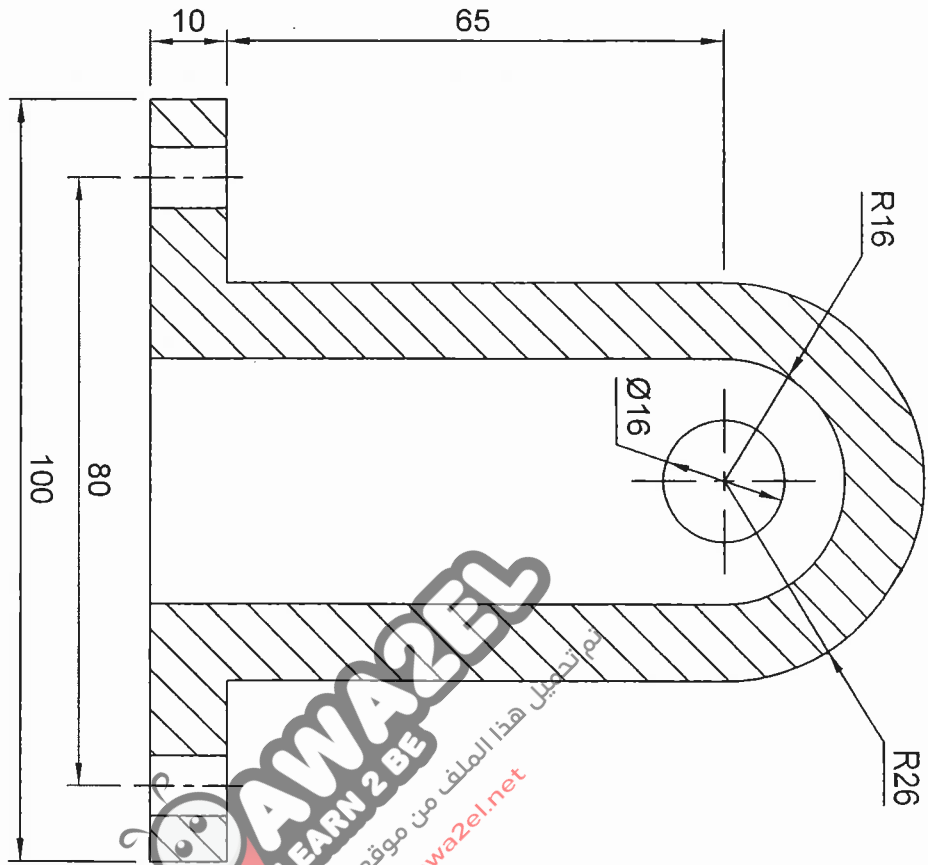
- وقعة الاسار (علامة)

(المجموع . ١٠ علامات)

لأنه اى عبارة على وضع الاسار على الرسم

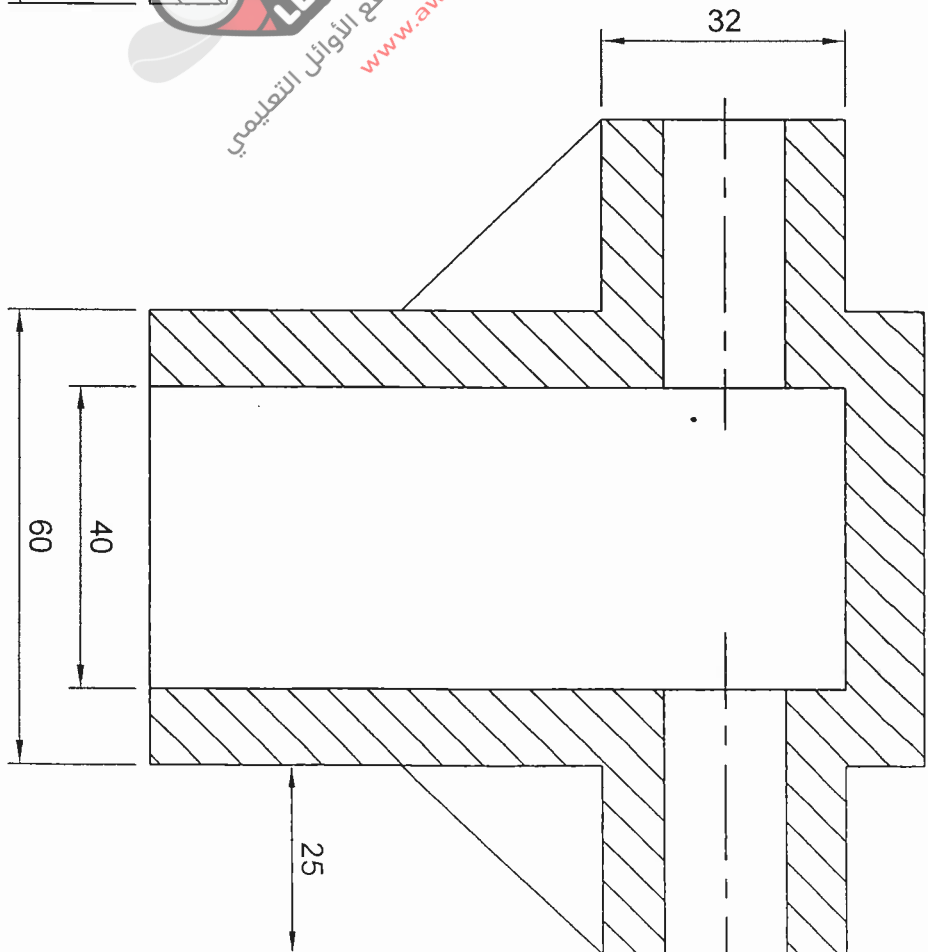
تابع السؤال الثالث

رقم الصفحة
في الكتاب



المقطع الأمامي (م-٢)

(١٠ علامات)



المقطع الخلفي (ب-٢)

(١٠ علامات)

