



امتحان شهادة الدراسة الثانوية العامة لعام ٢٠١٧ / الدورة الشتوية

(وثيقة محمية/محدود)

المبحث : الرسم الصناعي/صيانة الأجهزة الكهروميكانيكية/م ٤ مدة الامتحان : ١٠٠ : ٣٠ : ٣٠
الفرع : الصناعي (خطة قديمة)
اليوم والتاريخ : الخميس ٢٠١٧/١/١٢

ملحوظة : أجب عن الأسئلة الآتية جميعها وعددها (٣)، علماً بأن عدد الصفحات (٢).

السؤال الأول : (٢٠ علامة)

(٨ علامات)

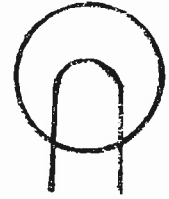
أ) اذكر اسم كل من الرموز الكهربائية والإلكترونية الآتية :



(٤)



(٥)



(١١)

(٨ علامات)

ب) ارسم الدارة التي يُستخدم فيها الثنائي للكشف عن الإشارة الكهربائية (دارة الكاشف).

(٤ علامات)

ج) ارسم التركيب الداخلي للدياك.

السؤال الثاني : (٣٠ علامة)

(٢١ علامة)

أ) ارسم رمز كل من الآتي :

- ١- قالب الإشارة.
- ٢- ترانزستور تأثير المجال من نوع الوصلة.
- ٣- ملف ذو قلب من الفرايت.
- ٤- مرحلة حرارية أحادية القطب ثنائية الرمية ذات عنصرين حراريين.
- ٥- كابل محجّب.
- ٦- قاطع آلي مغناطيسي ثلاثي الأقطاب.
- ٧- مكثف كيميائي غير قطبي.

(٩ علامات)

ب) ارسم المخطط الصندوقي لتشخيص الأعطال باستخدام ممر الالتقاء والتفرق.

السؤال الثالث : (٣٠ علامة)

أ) لآلة التصوير الكهروستاتية، ارسم مخطط تشخيص الأعطال (في حالة وجود مشكلات بسبب رفض الورق) .
(١٥ علامة)

(١٥ علامة)

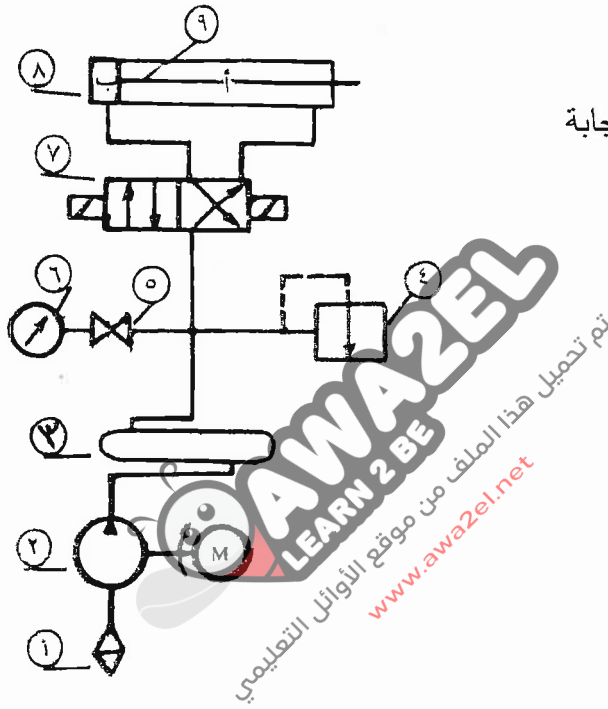
ب) للشكل المجاور، أجب عن الآتي :

١- ماذا يُمثل هذا الشكل ؟

٢- سمّ الأجزاء من (١ - ٩).

٣- أعد رسم الشكل على دفتر الإجابة

بمقياس رسم مناسب.



﴿ انتهت الأسئلة ﴾



امتحان شهادة الدراسة الثانوية العامة لعام ٢٠١٧ / الدورة الشتوية

صفحة رقم (١)

الجمهورية الفلسطينية

وزارة التربية والتعليم
إدارة الامتحانات والاختبارات
قسم الامتحانات العامة

مدة الامتحان: $\frac{٣}{٢}$ س
التاريخ: الخميس ١٣ / ١ / ٢٠١٧

المبحث: الرسم الصناعي / أساسيات الأجهزة الكهربائية / الكهروميكانيكا / الكه
الفرع: الصناعي (خطه قديم)

الإجابة النموذجية:

رقم الصفحة في الكتاب		
	(٤٤٠ علاقه)	السؤال الاول
٧٣	(٤٤٨ علاقه)	(٢) (١) وصباح الفليل أو المتوهج
٧٤		(٤) وصبر
٨٦		(٣) بوابة (استثناء / لا / أو) (XNOR)
٨٤		(٤) المفتاح السليكوني أحادي الاتجاه
٧٧	(٤٤٨ علاقه)	(٥)
٨٣	(٤٤٤ علاقه)	(٥)

رقم الصفحة
في الكتاب

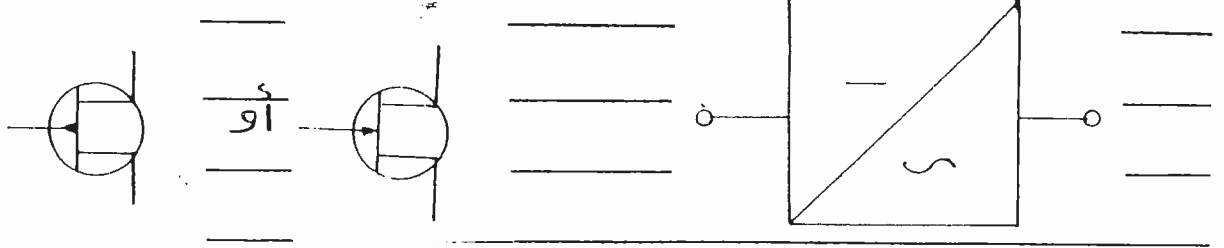
السؤال الثاني

(٣٤٤٥)

(٤١٤٥)

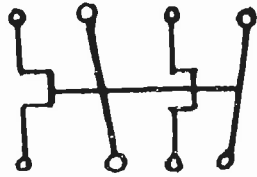
(P)

٧٩, ٨٥
٧١, ٧٧
٧٢, ٧٠
٦٦

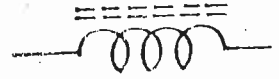


(٢)

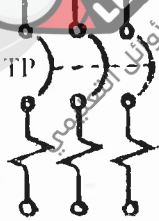
(١)



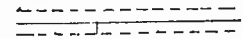
(٤)



(٣)



(٦)



(٥)



(٧)

AWAZ2EL
LEARN 2 BE
تم تحميل هذا الملف من موقع الزاوية التعليمية
www.awaz2el.net

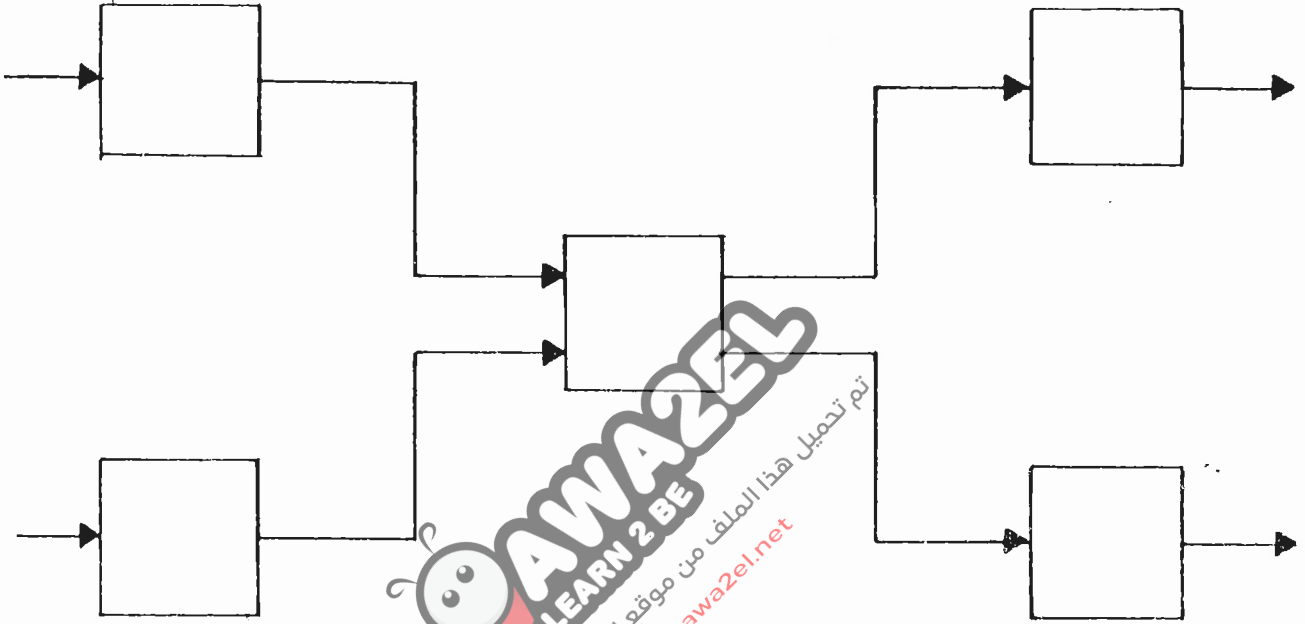
رقم الصفحة
في الكتاب

السؤال الثاني

٩٢

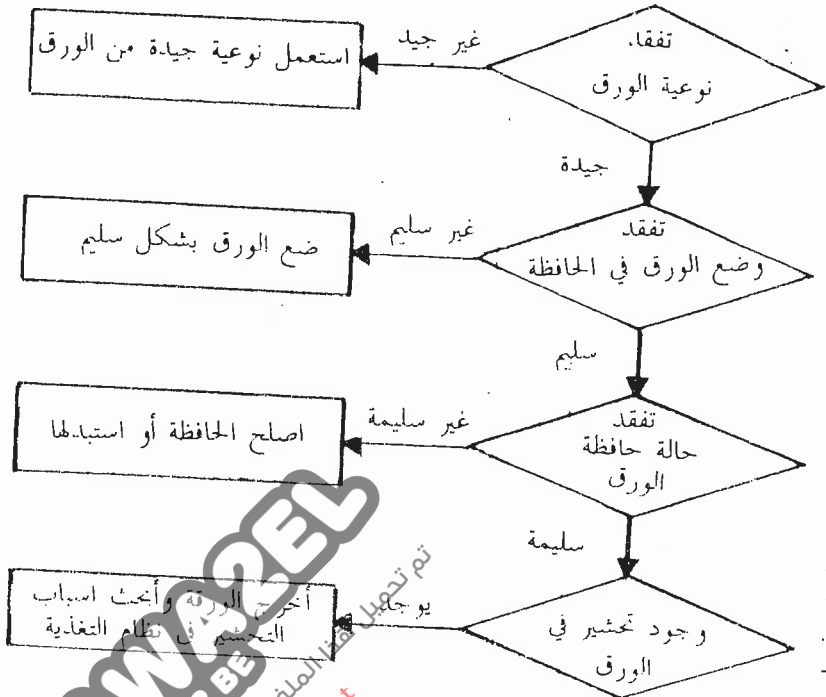
(٤٩٤٩٤٩)

(١١)



السؤال الثالث

(٤)



(ص ٤٣)

(ص ٤٥)

١.٠٠

١.٠٨

(ص ٤٥)

(١) عينا توصيلها لنظام هوائي

١-٢ وصفه

٢- ما على تياره لاطه محرك كهربائي

٣- ما عليه

٤- مهام تنفيس

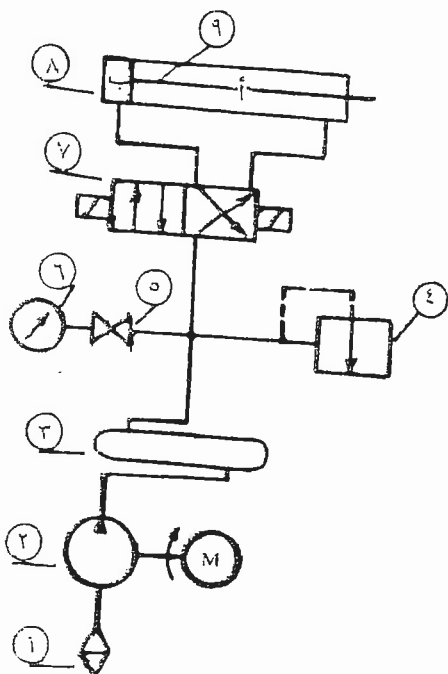
٥- مهام بولبي

٦- مهام قياس ضغط الهواء

٧- مهام تحكم اتجاهي

٨- وظائف ثباته الفقل

٩- الكي



(٣)