

أجب عن الأسئلة التالية وعددها ( 6 ) علما ان عدد الصفحات (4)  
السؤال الأول: ضع دائرة حول رمز الإجابة الصحيحة ثم أنقل رمز الإجابة إلى الجدول في الأسفل في ما يلي :  
( 10 علامات )

1. تقوم بوظيفة تمايز الخلايا الليمفاوية :  
أ- الغدة النخامية ب- الغدة الزعترية ج- نخاع العظم د- الطحال
2. نوع التنفس الذي يحدث بين الدم وخلايا الجسم :  
أ- داخلي ب- خارجي ج- خلوي د- لا شيء مما ذكر
3. أحد التراكيب التالية لا يعد من أجزاء الهيكل العظمي الطرفي :  
أ- اللوح ب- الترقوة ج- عظام الحوض د- القفص الصدري
4. ينشط فيه إنزيم الببسين :  
أ- الأمعاء ب- المعدة ج- البلعوم د- الفم
5. تحدث فيها تغيرات جسدية متتالية تتطور خلالها أعضاء الجهاز التناسلي التي تفرز الهرمونات الجنسية هي :  
أ- مرحلة الطفولة ب- مرحلة الرشد ج- مرحلة اليافعين د- مرحلة الشيخوخة
6. يتكون جذع الدماغ من :  
أ- دماغ متوسط ب- قنطرة ج- نخاع مستطيل د- جميع ما ذكر
7. العضو الذي يوصل الهواء مباشرة إلى القصبة الهوائية هو :  
أ- الحنجرة ب- الجيوب الأنفية ج- البلعوم د- المريء
8. الجزء المسؤول عن تخزين البول هو :  
أ- الكلية ب- الحالب ج- المثانة د- مجرى البول
9. يمتص الماء وبعض الأملاح والفيتامينات هو :  
أ- الأمعاء الغليظة ب- الأمعاء الدقيقة ج- البنكرياس د- الكبد
10. العضلات التي تكسو عظام الفخذ هي :  
أ- هيكلية لا إرادية الحركة ب- ملساء لا إرادية الحركة  
ج- هيكلية إرادية الحركة د- ملساء إرادية الحركة

السؤال الثاني : علل كل ما يلي :

1. الهواء الداخل عن طريق الأنف أكثر دفئاً من الهواء الداخل عن طريق الفم.

.....

.....

2. يتلائم تركيب الأمعاء الدقيقة مع وظيفتها .

.....

.....

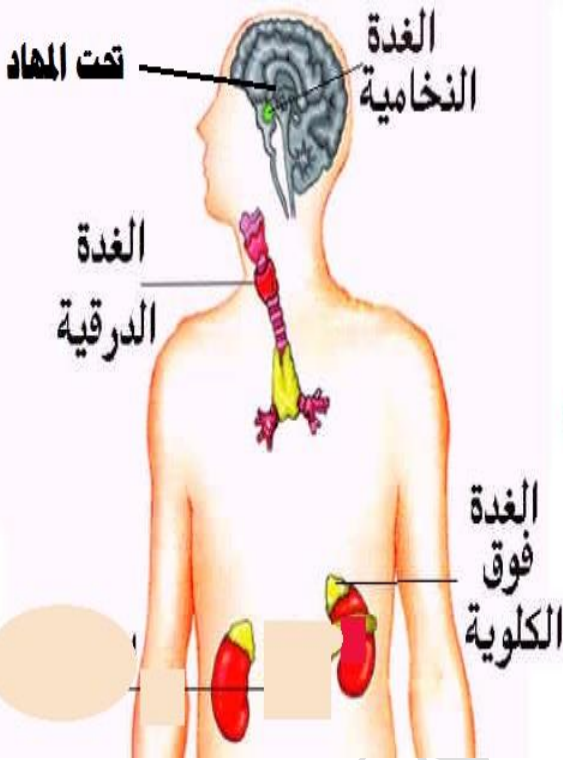
3. للغدة الدرقية والغدد جارات الدرقية تأثيرات متضادة في مستوى الكالسيوم في الدم.

.....  
.....  
.....

4. يعد البنكرياس غدة قنوية و غدة صماء .

.....  
.....  
.....

**السؤال الثالث :** ادرس الشكل المجاور جيداً ثم أجب عن الأسئلة التالية: (6 علامات)



(أ) أكمل الجدول فيما يلي:

(ب) اذكر وظائف غدة تحت المهاد؟  
1.

.....  
.....

الغدة	موقعها	الهرمونات التي تفرزها
النخامية		
الدرقية		

2.

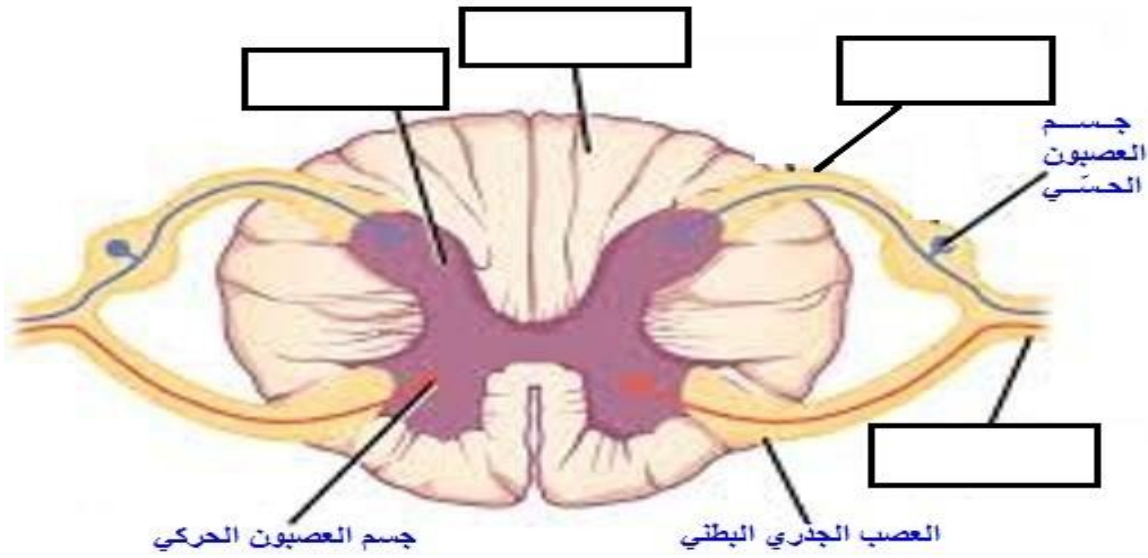
.....  
.....  
.....

(ج) أي الغدد بالشكل يغطيها غلاف يدعى النخاع؟ وما وظيفتها؟

.....  
.....

(7 علامات)

**السؤال الرابع :** ادرس الشكل التالي ثم أجب عن الأسئلة التالية:



(1) ماذا يمثل الشكل (1) ؟

(2) عين على الشكل الأجزاء المشار لها بالأرقام من (1-4)

1- ..... -2- .....

3- ..... -4- .....

(3) يرتبط بالمادة الرمادية جذران ما هما ؟

1 ..... 2 .....

(4) لهذا التركيب أهمية كبيرة بالقيام بالفعل ورد الفعل المنعكس وضح ذلك

.....  
 .....  
 .....

(5) حدد أجزاء الدماغ المسؤولة عن كل مما يلي :

أ- الركض ..... ب- نبض القلب ..... ج- حل مسألة رياضية .....

**السؤال الخامس :** ضع إشارة ( ) أمام العبارة الصحيحة وإشارة ( ) أمام العبارة الخاطئة ثم

صححها في ما يلي : ( 4 علامات )

1- تعد درزات الجمجمة مثلاً على مفصل محدود الحركة ( )

2- تساعد خيوط الأكتين والميوسين على حركة الأمعاء ( )

3- يفرز الكبد عصارة صفراوية تساعد على هضم البروتين ( )

4- ينقل الوريد الدم من أجزاء الجسم إلى القلب ويتميز بوجود صمامات ( )

.....

(5 علامات)

السؤال السادس : قارن بين كل مما يلي :

أ) العظم الإسفنجي والعظم الكثيف :

من حيث	العظم الإسفنجي	العظم الكثيف
الكثافة والصلابة		
وجود أملاح الكالسيوم والفسفور		
وجود الأوعية الدموية		

ب) هرموني الإستروجين والبرجسترون :

من حيث	هرمون الإستروجين	هرمون البرجسترون
الوظيفة		

ج) الجهاز العصبي/الجسمي المحرك والذاتي المحرك

من حيث	الجسمي المحرك	الذاتي المحرك
الأجزاء التي يضبطها		

-----  
-----  
-----  
انتهت الأسئلة  
مع كل أمنياتي لكم بالنجاح والتوفيق  
معلمة المادة